

気軽に利用できるから**反響UP**間違いなし!

**利用無料!**

# e ネット予約

**新規顧客を獲得**

**キャスト予約可能**

**風俗でもメンズエステでも簡単導入・申し込み不要!**

2P eネット予約とは

3P 有料と無料掲載の違いは

4P 駅ちか主要ページから反響を獲得できる

5P 直感的に操作できる管理画面

6P eネット予約の上手な活用方法

7P eネット予約を利用前に必要な設定

8P eネット予約ご利用の注意点



**駅ちか人気! 風俗ランキング**

<https://ranking-deli.jp/>

駅ちかマスコットキャラクター  
駅 ちか子



# eネット予約とは



駅ちかに有料掲載いただいているすべての店舗様にご利用いただけるネット予約機能です。

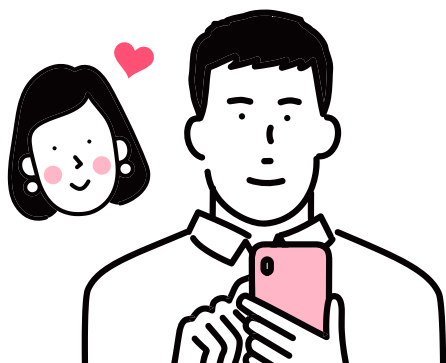
ネット予約機能があればユーザーの利用予約を24時間365日受付可能です！

ユーザーとのやり取り、日程調整や女の子の空き枠管理まで管理画面で出来ちゃうから業務効率も最適に♪

しかも ネット予約の利用料金は**0円!**お申込みも**不要!**

駅ちかの広告掲載費用のみで反響が**大幅アップ**します!

「この子と遊びたい」と思ったユーザーをネット上で取りこぼさず獲得できる!!



1. ユーザーがネットでお店探し



2. 来店せずスマホで予約!



3. 電話orチャットで予約の詳細を決める

※無料掲載の店舗様はeネット予約をご利用いただけません

# 有料と無料掲載の違いは？

駅ちかに有料掲載中の店舗様は、店舗管理のヘッダ部分に**ネット予約管理**への動線が表示されます。  
無料掲載の店舗様は求人掲載がある場合、求人管理画面への動線のみが表示されます。

有料掲載の店舗管理



無料掲載の店舗管理



有料掲載 (予約設定済)



無料掲載



**反響に大きな差が出る!!**

ネット予約管理画面で予約設定を「公開」にされた場合、店舗詳細ページ、ランキング/一覧ページなど、駅ちか各所で「ネット予約」の動線が表示されます。

今までと同じ広告費用で…  
**ネット予約を最大限活用**することが  
できちゃいます♪



# 駅ちか主要ページから反響を獲得できる 駅ちか人気!

eネット予約を利用すれば、駅ちかのいろんなページでネット予約の動線が表示されます。

店舗詳細ページはもちろん、ランキング・一覧ページなど駅ちかの主要ページすべてに表示！

ユーザーが興味を持ったときにいつでも反響に繋がられるよう、サイト内の各所に動線を設置しています！

## ネット予約の受付と動線表示はボタンひとつでON/OFF可能!



# 直感的に操作できる管理画面



## 予約ボードで女の子の予約状況もラクラク管理

予約ボードを女の子の予約管理ツールとして活用すれば、「いつ」「どの女の子」に予約が入っているかが一目でわかります♪  
駅ちかのネット予約管理を利用して、効率的な店舗運営をお手伝いさせていただきます！

The screenshot displays a reservation board interface. On the left is a sidebar with navigation options: eネット予約, 予約ボード, 過去の予約, チャット 14, 出勤状況, 店舗情報, 各種設定, and サポート. The main area shows a calendar for February 10th to 12th. A summary bar indicates 5/10 attendance, 2 tentative, 2 adjustments, 8 confirmed, 2 store cancellations, 0 guest cancellations, and 2 completed. A dropdown menu is open, showing options for '女の子の出動時間順' (checked), '女の子の出動時間順', '予約日時順', '予約受付順', and '仮予約順'. A detailed popup for a reservation at 11:00-12:00 by 菅義偉様 (Kanagi Takahiro) is shown, including contact info, course details, and a chat history snippet.



# eネット予約の上手な活用方法



## オフィシャルHPやSNSを**ばっちり**使いこなそう!!

予約ページのURLをオフィシャルHPやSNS (Twitter、Instagramなど) に設置することで集客効果を大幅アップできちゃいます♪



### オフィシャルHPのTOPやお店の公式SNSに設置する

どこからでも集客可能に!

eネット予約の店舗TOPページのリンクURLを設置してください。対象となるURLは「<https://e-yoyaku.jp/shop/〇〇/>」になります。

ユーザーはこのページから遊びたい女の子や時間を選択して予約可能です。

また、昔の投稿でも予約ページに誘導できるため、ユーザーはリアルタイムで予約の空き状況が把握できます。そのため、反響アップに繋がりがよくなること間違いなし!



### オフィシャルHPの女の子ページや女の子のSNSに設置する

女の子が直接お客様を呼べる♪

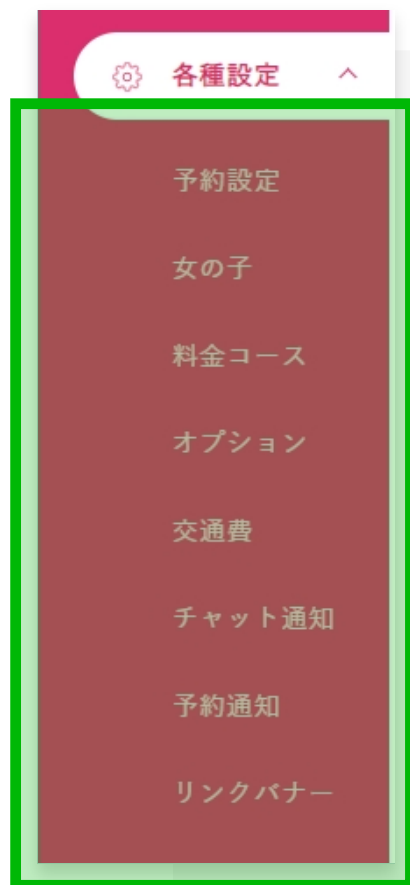
女の子ごとの予約ページのリンクを設置してください。対象となるURLは「<https://e-yoyaku.jp/shop/〇〇/girl/〇〇〇/>」になります。

女の子も投稿のたびに出勤を入力せず済むため発信の手間も減ります。

また、リピーターさんなど連絡先を交換しているユーザーには、女の子が自分の予約URLを送るだけでアプローチをかけやすくなります。



# eネット予約を利用前に必要な設定



## eネット予約を駅ちかサイト上に公開する前に必要な設定

### 予約設定

入会金、お店からの連絡、メッセージ定型文が設定できます。

### 女の子

女の子ごとに指名料・本指名料、インターバル（接客の間隔）、オプション・料金コースが設定できます。また、一括設定も可能です。

### 料金コース

ネット予約で受付のできる料金コースを設定できます。（最大10件）

### オプション

ネット予約で受付のできるオプションを設定できます。（最大20件）

### 交通費

エリアごとに交通費を設定できます。（最大20件）※1

### チャット通知

予約があったユーザーからチャットを受信した際に通知を受けられるメールアドレスを設定できます。※2

### 予約通知

ユーザーから予約があった際に、通知を受けられるLINE・メールアドレスを設定できます。（各最大3件）



※1 店舗型のお店は設定不要です

※2 チャット機能の利用可否は管理画面より設定可能です



## 詳細な設定内容について

各項目の詳しい設定内容はメニュー「サポート」>「操作マニュアル」をご覧ください。

# eネット予約ご利用の注意点



## 予約の受付について

- ・ユーザーから最初に予約の申し込みが届いた時点では「仮予約」の状態となります  
お電話、チャットにて予約の詳細が決まりましたら、予約を「確定済」としていただくと予約確定となります
- ・予約受付の際のチャット機能は1回の予約に対して双方合わせてやり取りが「50回」までとなります  
以降のやり取りが必要な場合は、お手数ですがお電話にてご連絡をお願いいたします
- ・仮予約を放置しますと予約開始の時間に自動キャンセルになります  
ユーザーからの仮予約が入りましたら、必ずお早めにご対応ください
- ・ユーザーは、2時間以上前のお時間帯から予約が可能になります  
ユーザー予約ページの2時間以内のお時間枠が店舗様への電話ボタンが表示されます

## eネット予約の機能について

- ・当日の予約は翌朝8時になると、過去の予約一覧に表示されます ※過去の予約は編集不可
- ・予約設定から「公開」にしてご利用ください  
女の子のステータスが「設定済」の女の子が予約ページに表示されます
- ・公開後は必ず画面右上の「予約受付中>」からeネット予約（ユーザー画面）をご確認ください
- ・チャット機能はデフォルトはOFF設定となります、利用時は必ずメールアドレスの登録が必要です
- ・他社様のご提供されている予約サービスとは連携されていないのでご了承をお願いします  
他サービスをご利用の際は、女の子のスケジュール管理にご注意ください
- ・有料掲載から無料掲載になった際にチャット機能など予約機能全般がご利用できなくなります

