



駅ちか!新規コンテンツ

# 潜入! 風俗体験レポート



# レポートイメージ

レポートは女の子ページ内に実装いたします

## ①女の子情報

### 女の子のスペック



名前: EMA  
年齢: 24歳

”無加工”の写真を掲載し  
ユーザーに”リアル感”を訴求！

## ②プレイ内容

【勃起確定】服を脱いだらすごい！色  
白肌のエロボディ

EMAちゃん「それじゃお風呂に  
行きましょうか♡」

お互いの距離感がぐっと縮まったところで、  
お風呂の時間に。「ついにこの子とエッチな  
遊びができるのか……」と思っていたら、私の  
股間はムクムクと成長。つまり勃起です  
ね。



没入感を高めつつ女の子の  
魅力を伝えるレポート内容！

## ③体験動画



0:00 / 0:15

動画を掲載しユーザーの  
気持ちを煽ります！

## ④総評

### 総評

ルックス ♥♥♥♥♥ 5

国民的アイドルのようなルックスで、愛嬌たっぷり  
の笑顔が印象に残っています。幼さが残る顔と  
くりとした瞳が最高にキュートでした！

スタイル ♥♥♥♥♥ 4.5

小柄かつ細めのボディ。手のひらにちょうどおさ  
まるEカップ乳と、大きすぎず・小さすぎずのバ  
ランスがとれたお尻は必見です。

接客姿勢 ♥♥♥♥♥ 5

積極的に話しかけてくれたので、緊張せずにプレ  
イに臨めました。礼儀正しいところも好感が持  
てる部分です。接客の心得をしっかり理解している  
感じがしましたね。

テクニック ♥♥♥♥♥ 4.5

エッチの経験が浅い女の子が彼氏のために一生懸  
命奉仕する感じ、個人的にうれしかったですね。  
おちんちんを見て恥ずかしがったり、丁寧にフェ  
ラをしたりと初々しい感じが逆にリアル。あと演  
技なしの純粋なリアクションが楽しめるのも◎

ユーザー目線の総評を記載し  
ユーザータイプに合わせ訴求！



# 風俗体験レポートについて



## 露出アップ

---

サイト内の各場所に導線を追加！  
店舗TOP&女の子詳細ページへのアクセス増加が見込まれるため  
➔反響に繋がりがしやすい環境に！



## 完全無料！掲載費用は一切かかりません

---

撮影&応募に費用は一切かかりません  
※有料掲載店舗様のみのコンテンツとなっています



## サイト オリジナルコンテンツのためSEOに有利！

---

新規ユーザーの獲得が見込まれます！



## ご掲載可能 業種

■デリヘル

■ホテヘル

■ヘルス

■風俗エステ



※ピンサロ・メンズエステ・ソープ※  
は**対象外**となります

# レポートまでの導線

店舗ページ内に2つの導線をアイキャッチと共に設置いたします

## 店舗TOPページの導線

「今すぐ遊べる女の子」の下部に設置

流動的なコンテンツの付近に導線を設けることで視点移動時にコンテンツが目に入りやすく閲覧に繋がります。

### 潜入！風俗体験レポート



変態的なエロさを持つ濃厚プレイに悩殺。スタイル抜群のなつねさんと…そんな“キュート&素人”をこよなく愛する風俗愛好家の皆様おま…

**なつね**  
19歳/155cm  
B:85 W:56 H:82

導線に表示されるアイキャッチ(女の子サムネイル)は撮り下ろしたものを使用します。



## 女の子ページの導線

「写メ日記」の下部に設置

女の子詳細ページに訪れるユーザーの行動として多くが写メ日記の閲覧となっております。導線を写メ日記の直下に設置し、自然な流れでレポートページに導く事が可能です。

### 潜入！風俗体験レポート



変態的なエロさを持つ濃厚プレイに悩殺。スタイル抜群のなつねさんと…そんな“キュート&素人”をこよなく愛する風俗愛好家の皆様おま…

**なつね**  
19歳/155cm  
B:85 W:56 H:82



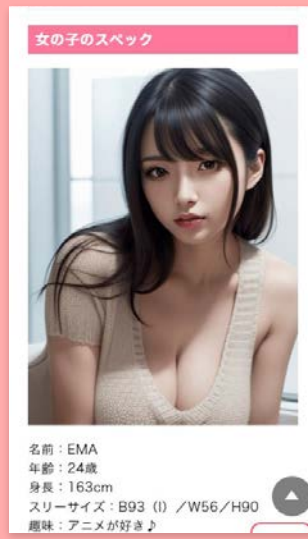
# サイト内導線

記事までの導線を複数配置し露出アップ

## 店舗TOP/女の子ページ内導線



## レポートページ



## レポート 一覧ページ

※24年2月実装予定※

実装後は店舗ランキングページや  
会員マイページ等、ユーザーの  
アクセスが多く集まるページに  
導線・バナーの設置を行います



# 撮影について

## 撮影前

事前に駅ちか取材班から店舗様へヒアリングを行います  
(コンテンツの説明、女の子の確認)  
※撮影承諾書とヒアリングシートを撮影当日までにご記載ください※  
『**撮影承諾書**』は当日、原本を撮影スタッフにお渡しください

## 撮影当日

・ホテルにて撮影を行います(ヘルス店様は店舗へお伺いいたします)  
※**所要時間 約1時間**を予定※

- ・コンテンツの説明、撮影可能箇所のヒアリング 約15分
- ・撮影 約30分
- ・素材チェック 約10分
- ・お着替え 約5分



顔出しNG/衣類脱衣不可など予めご相談くださいませ

# 公開フローについて

## 関東店舗様の場合

問い合わせ

撮影

## 地方店舗様の場合

応募

記事作成から公開までは  
**約10営業日**

記事作成

店舗確認

公開

※関東店舗様も応募フォームからお受付も可能です  
※応募制に関しては特設サイト開設後、実装となります

※記事の修正は『1回』までとさせていただきます





# 体験レポートに関する 注意事項①

## ご掲載について

- 本企画は**有料掲載店舗様**のみのコンテンツとなります。
- 女の子在籍ページの削除と共に一覧ページ内のレポート記事も自動的に非表示となります。
- 同一女の子の記事作成は【6ヶ月間】空けて追加撮影・公開が可能です。

## 撮影について

- ヘアメイク・衣装のご用意はございません。
- 撮影は女性カメラマンが行います。**
- 本コンテンツは男優が来ることはございません。
- 「抜き」等の行為は一切ございません。



## 体験レポートに関する 注意事項②

### 撮影した写真・動画について

- ユーザーにリアル感を届けるコンテンツのため

**レポート内に使用する写真・動画は加工無しのものとなります。**

※駅ちかで **肌補正** のみ行います。店舗様でのレタッチ等はNGとさせていただきます。

- 写真から傷跡やタトゥーを隠す事は可能です。ご希望の場合はお申し付けください。また、撮影NG箇所がある場合には撮影前にお渡しする【ヒアリングシート】に記載をお願いいたします。



## 動画内容について

- **10～20秒**程のショート動画です
- 動画内容は主に「プレイ中」のワンカットを撮影します  
(素股/フェラ/パイズリ/玩具など)
- 顔出しは必須ではございません
- 音声のあり、なしをお選びいただけます

動画の表示位置は固定せずレポートの流れにあわせて表示します。  
動画にあわせたレポートを記載するため、レポート毎に動画を表示する位置が異なります。



# 応募制について

応募方法に関しましては別途資料をご用意いたします

1

## 店舗管理画面よりエントリー

The screenshot shows a web-based store management interface. At the top, there are navigation buttons for 'アクセス数', 'ネット予約管理', and '女性求人管理'. Below this is a 'マイショップ登録数: 16' indicator. A main banner features a '反響UP' (Response Up) message and a '女の子マイページ' (Girls' My Page) link. A large counter displays '本日の上位表示残り回数 45 / 45回' (Today's remaining top display count 45 / 45 times) with a '上位表示する' (Show top) button. A red box highlights a '女の子マイページ' (Girls' My Page) advertisement on the right side of the page, which includes the text '次月の掲載費 0円!' (Next month's listing fee 0 yen!) and 'エントリー&詳細はコチラ' (Entry & details are here).

2

## 各担当代理店へお問い合わせ



※特設サイトリリース後 受付を開始いたします※



駅ちか!NEWコンテンツで露出・反響を増やしませんか？  
完全無料で撮影&ご掲載が可能です！

掲載をご希望の店舗様は各担当代理店または下記お問い合わせまでご連絡ください

お問い合わせ先

TEL : 080-2185-1037  
MAIL : reiz ranking@gmail.com

