

ARCHITECTURE • MELTS INTO THE EARTH



TOSHIKO KAWAGUCHI

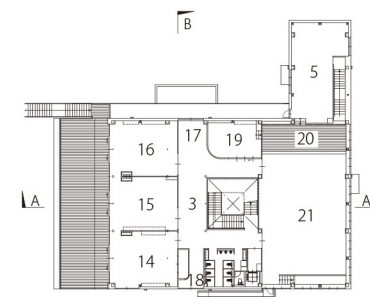
ARCHISTUDIO KAWAGUCHI
archi-kawaguchi.com



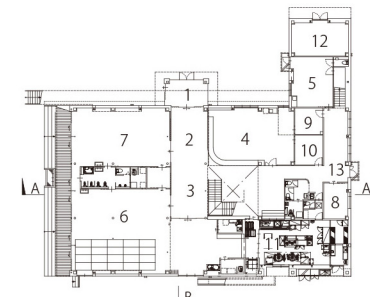
計画地は長岡市の北西、かつて中越の総鎮守として勢威を振るった金峯神社の東に隣接する。人々から「蔵王さま」と呼ばれ親しまれてきた地である。また、市が定める風致地区2地区の1つである。よって、高さの制限、敷地境界からの建物の後退など制限は極めて厳しい。既存園舎を使用し続け、残る園庭での建て替えであった。クラスは0歳児から5歳児まで、のべ150人前後の子どもたちの施設である。恵まれた環境をフルに生かし、蔵王のもりで育まれた命を誠意一杯羽ばたかせる環境の整備が求められた。ポイントは、伸びやかな空間構成・つながる保育室・無垢材の床・素肌な感じ・森に誘う大開口・オープンな職員室・空につながる階段ホール・地域につながる遊戯室・肌生が育む感性など。

所在地 新潟県長岡市蔵王
 用途 幼保連携型こども園
 設計・監理 建築：アーキスタジオ川口 一級建築士事務所
 構造：江尻建築構造設計事務所
 設備：オヤマツ設計事務所
 施工 ダイエープロビス
 構造・規模 S造 地上2階
 敷地面積 2,332.12㎡
 建築面積 749.51㎡ (建蔽率 32.14% 許容30%※風地区指定以前からの建物による緩和)
 延床面積 1,352.84㎡ (容積率 58.01% 許容200%)
 工事期間 2018年8月～19年6月
 主要外部仕上 屋根：アスファルト露出防水 壁：ガルバリウム鋼板 大波 床：無垢フローリング
 主要内部仕上 壁：PB厚 12.5 × 2 + EP、漆喰塗料 天井：PB厚 12.5 + AEP、クロス

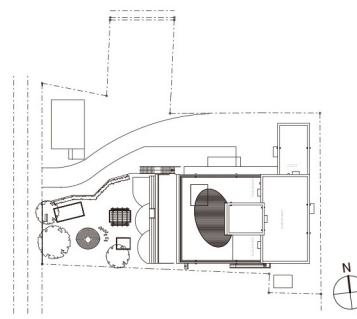
- | | |
|-------------|-----------|
| 1 風除室 | 15 4歳児保育室 |
| 2 エントランス | 16 5歳児保育室 |
| 3 ホール | 17 ミニアトリエ |
| 4 事務室 | 18 絵本コーナー |
| 5 保育室 | 19 教材室 |
| 6 0,1歳児保育室 | 20 ステージ |
| 7 2歳児保育室 | 21 遊戯室 |
| 8 多目的室1 | 22 階段室 |
| 9 多目的室2 | 23 バルコニー |
| 10 応接室 | |
| 11 給食室 | |
| 12 用具庫 | |
| 13 サブエントランス | |
| 14 3歳児保育室 | |



2階平面図



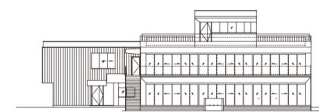
1階平面図



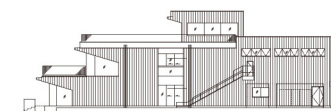
配置図



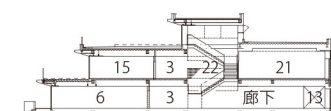
パース



西側立面図



南側立面図



A-A断面図



B-B断面図



外観



2階・ホール



0,1歳保育室



エントランスホール

蔵王のもりこども園



1階・保育室



1階・遊戯室



2階・吹き抜け



2階・子ども室



2階・主寝室



LDKからSOHOを望む



西側外観

今日の自然災害が多発する生活環境で、いかに安心・安全・快適な住まいを獲得し、家族の暮らしを守っていくかが問われている。CH14 レジリエンス住宅では、「身体健康-health」、「精神の平安-peace」、「環境との調和-harmony」の3つを基本に「健康な住まい」づくりの提案をめざした。住まいを巡る基本的資源である空気、水、エネルギー、材料を汚染・浪費することなく、可能な限り再生循環させていけるような住まいのハード面を、シンプル&サステナブルなデザインでまとめ、ソフト面では家族の一人ひとりが主役であることに配慮し、家族の絆をアイコンとしたクロスパターンの平面計画を採用した。

CH14 レジリエンス住宅

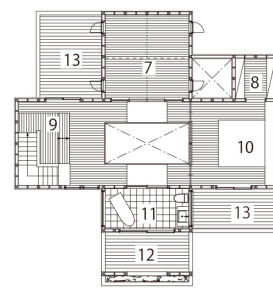
所在地	東京都葛飾区	主要外部仕上	屋根：ガルバリウム鋼板 立ハゼ書き
用途	住宅		壁：サイディング
設計・監理	アーキスタジオ川口+ LXIL 住宅研究所	主要内部仕上	床：フローリング
施工	ジェイエイチピー		壁：PB厚 12.5 + EP、クロス
構造・規模	W造 地上2階		天井：PB厚 9.5 + EP、クロス
敷地面積	520.13㎡		
建築面積	108.00㎡ (建蔽率 20.76% 許容 60%)		
延床面積	172.00㎡ (容積率 33.07% 許容 200%)		
工事期間	2013年6月～13年9月		



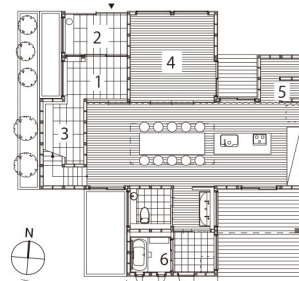
夕景



LDK



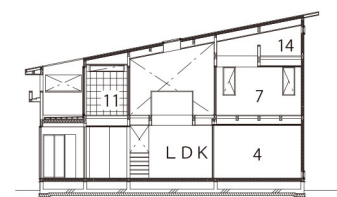
2階平面図



1階平面図

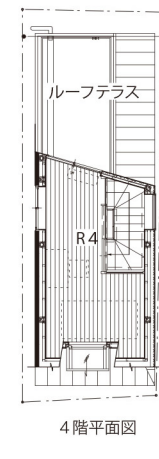
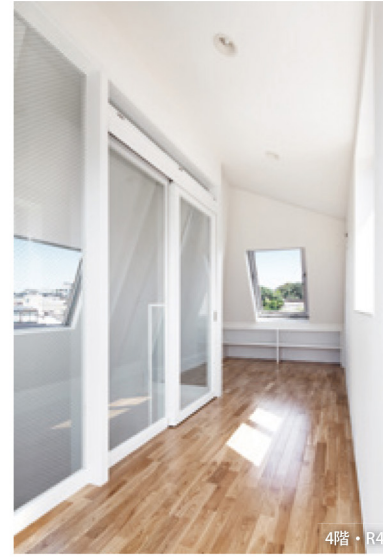
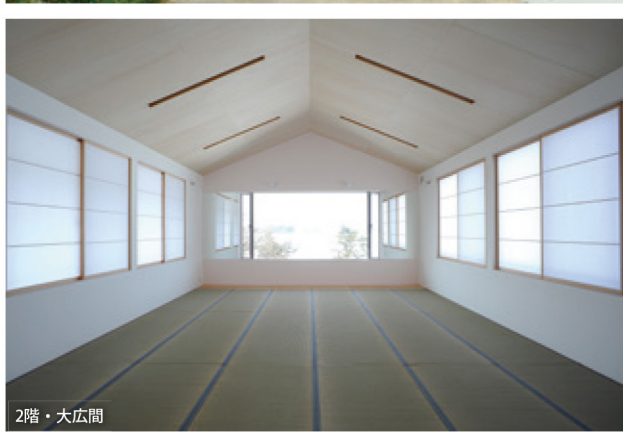


北側立面図

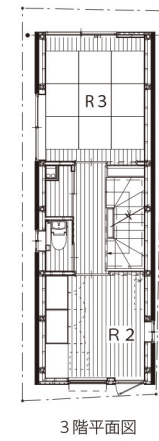


断面図

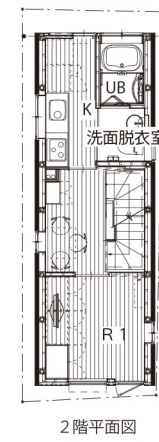
- 1 玄関
- 2 クリーンエントランス
- 3 シューズクローゼット
- 4 SOHO
- 5 バントリー
- 6 ユニットバス
- 7 子ども室
- 8 ウォークインクローゼット
- 9 読書コーナー
- 10 主寝室
- 11 洗面・WC
- 12 ルーフテラス
- 13 バルコニー
- 14 ロフト



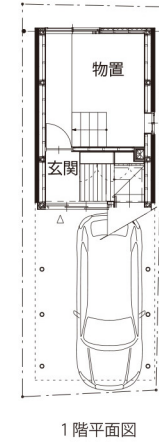
4階平面図



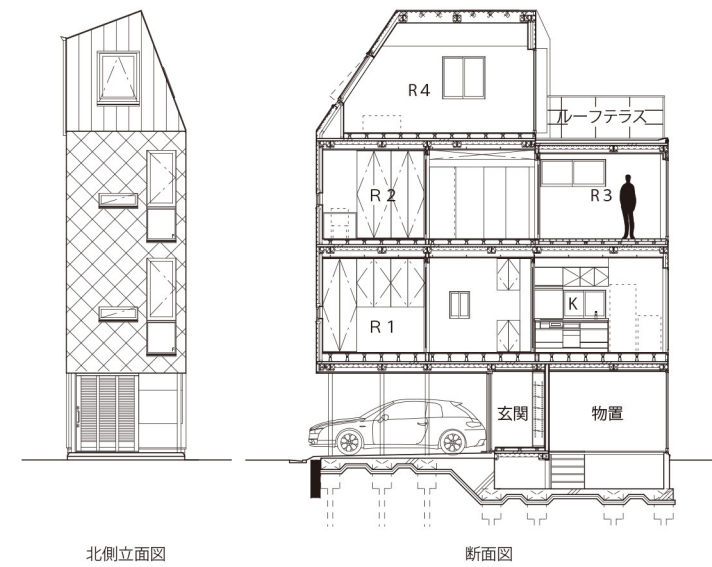
3階平面図



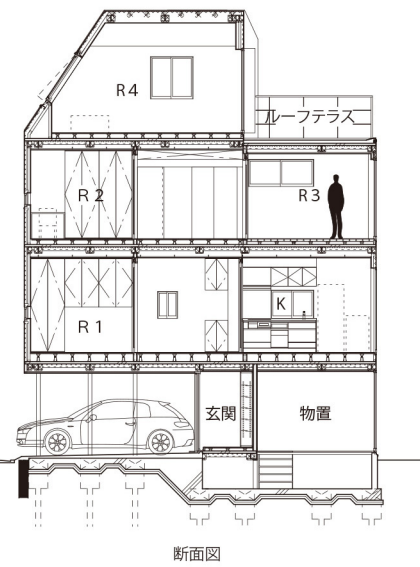
2階平面図



1階平面図



北側立面図



断面図

敷地は谷根千で知られる下町情緒あふれるエリア、文京区根津。住宅や店舗、マンションなどが建て込んだ立地である。その間口は3.5メートル、奥行10.4メートルで極めて狭小であるが、東側道路に接し、その対面が寺の広い前庭で視界が開けている。こうした条件下、最大限の広さの確保と明るく快適な空間づくりがめざされ、軽量鉄骨4階建てとされた。建築主は60代夫婦と長男の3人家族。建物は、ピロティーから玄関に入り、すぐ脇が4階までの階段ホール。玄関奥は倉庫。2階は階段ホールの前後にR1 (ROOM1) とキッチン、バス・洗面・トイレなど水回りとなっている。3階も同様に、R2とR3。4階はR4とルーフテラスが計画された。

所在地 東京都文京区
用途 住宅
設計・監理 建築：アーキスタジオ川口一級建築士事務所
構造：江尻建築構造設計事務所
施工 関口工務店
構造・規模 5造 地上4階
敷地面積 37.17㎡
建築面積 27.24㎡ (建蔽率73.18% 許容80%)
延床面積 79.15㎡ (容積率212.94% 許容300%)
工事期間 2011年1月～11年9月
主要外部仕上 屋根：ガルバリウム鋼板 立ハゼ葺き
壁：ガルバリウム鋼板 菱葺き、ALC t=100

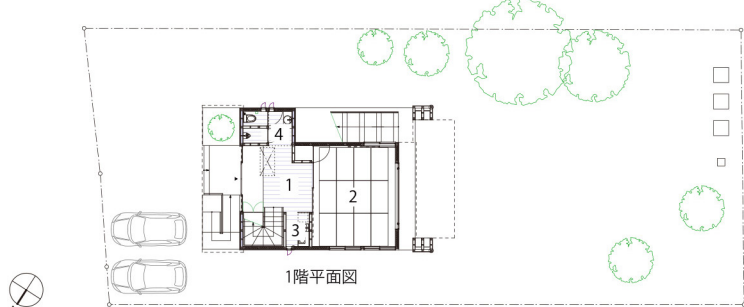
主要内部仕上 床：無垢フローリング
壁：PB厚12.5 + ビニルクロス、珪藻土
天井：PB厚9.5 + ビニルクロス

新開町集会所

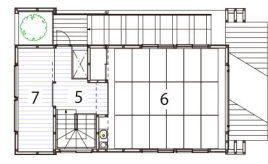
新潟県長岡市の田園地帯の12世帯ほどの集落のための集会所の老朽化にともなう建て替えである。2004年の中部地震で被害は少なかったが、一部補修していた。現在、住民たちはほとんどが兼業農家だが、作物の豊穡を祈念して敷地内には社や塚が奉られ、四季折々の催し物や祭りが大切にされ、また子どもたちの遊び場でもある。そこで、住民のコミュニティの中心に相応しく、豪雪にも対応すると同時に、住民の高齢化に対応しバリアフリーに配慮することも大きなテーマであった。

所在地 新潟県長岡市新開町
用途 集会所
設計・監理 建築：アーキスタジオ川口一級建築士事務所
構造：江尻建築構造設計事務所
施工 小室建設
構造・規模 W造 地上2階
敷地面積 496.09㎡
建築面積 94.91㎡ (建蔽率19.13% 許容70%)

延床面積 108.92㎡ (容積率21.96% 許容200%)
工事期間 2011年9月～12年2月
主要外部仕上 屋根：ガルバリウム鋼板 横葺き
壁：ガルバリウム鋼板 横葺き、モルタル下地 + JP 吹き付け
主要内部仕上 床：無垢フローリング
壁：PB厚12.5 + EP、漆喰塗料
天井：PB厚9.5 + EP、シナ合板



1階平面図



2階平面図

- 1 エントランスホール
- 2 広間
- 3 キッチン
- 4 洗面所
- 5 ホール
- 6 大広間
- 7 倉庫



東側立面図

House in Nezu



山門から建物を望む



北東側外観



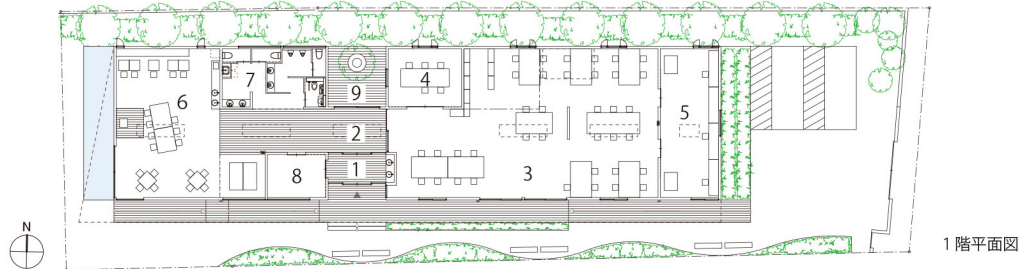
東側外観

WING NIJI

- | | | |
|--------------|-------------|----------------|
| 1 クリーンエントランス | 2 エントランスホール | 3 スペース1 (オフィス) |
| 4 応接室 | 5 作業室 | 6 スペース2 (休憩) |
| 7 トイレ | 8 クローゼット | 9 中庭 |



オフィススペース



1階平面図



休憩スペース。南東間口

- 所在地 東京都江東区大島
 用途 事務所 (障害者作業施設)
 設計・監理 アーキスタジオ川口一級建築士事務所
 施工 ジェイエイチビー
 構造・規模 W造 平屋
 敷地面積 943.30㎡
 建築面積 431.78㎡ (建蔽率 45.78% 許容 70%)
 延床面積 380.00㎡ (容積率 40.29% 許容 300%)
 工事期間 2014年1月~14年6月
 主要外部仕上 屋根: シングル天然石仕上げ
 壁: レンガ調タイル
 主要内部仕上 床: 床用タイル、カーペットタイル
 壁: PB厚 12.5 + クロス
 天井: PB厚 9.5 + クロス



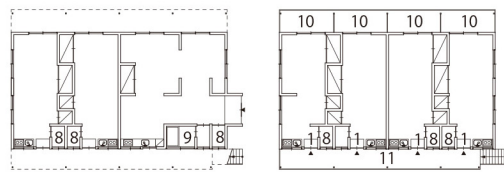
休憩スペース。北側に高窓



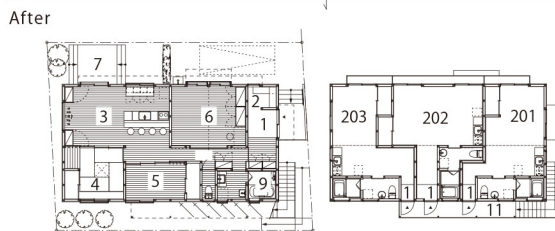
西側ファサード

S Front

- 所在地 東京都葛飾区東新小岩
 用途 アパート併用住宅
 設計・監理 建築: アーキスタジオ川口一級建築士事務所
 構造: 江尻建築構造設計事務所
 施工 伊藤工務店
 構造・規模 W造 地上2階 (リノベーション)
 改装面積 173.50㎡
 工事期間 2014年1月~14年7月
 主要外部仕上 壁: 金属サイディング
 主要内部仕上 床: フローリング厚 15
 壁: PB厚 12.5 + クロス
 天井: PB厚 9.5 + クロス



Before 1階平面図 2階平面図



After 1階平面図 2階平面図

- | | | | |
|--------|--------------|--------|------|
| 1 玄関 | 2 シューズクローゼット | 3 LDK | 4 和室 |
| 5 子ども室 | 6 主寝室 | 7 テラス | 8 WC |
| 9 浴室 | 10 バルコニー | 11 外廊下 | |



202号室



201号室



LDK