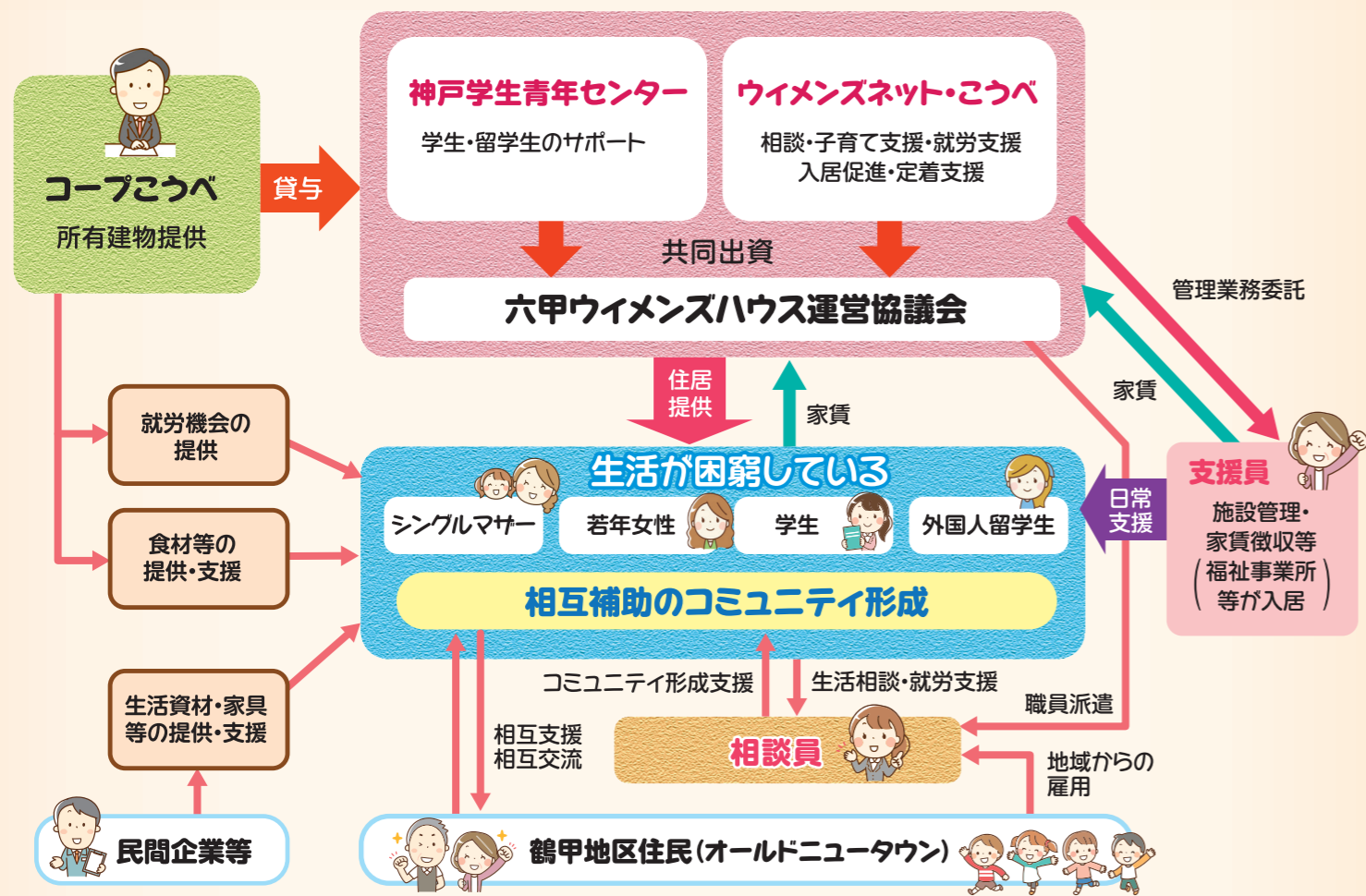


住宅取得が困難な シングルマザーや若年女性、外国人留学生や学生が 健やかな生活が送れるような仕組みを整えます。



六甲ウィメンズハウス 資金計画	【予算】
	改修工事費 1億7,600万円(消費税別)
	★家具・調度品・家電・事務費用は除く(企業の協力をお願いする予定)
	改修費用の3分の2を国が支払う⇒1億2,000万円程度
	3分の1+消費税 ⇒8,000万円程度
	共同運営する2団体で出資する

認定NPO法人 女性と子ども支援センター
ウィメンズネット・こうべ

■ 事務局
TEL&FAX:078-734-1308
Eメール:womens-net-kobe@nifty.com
HP:https://wn-kobe.or.jp/

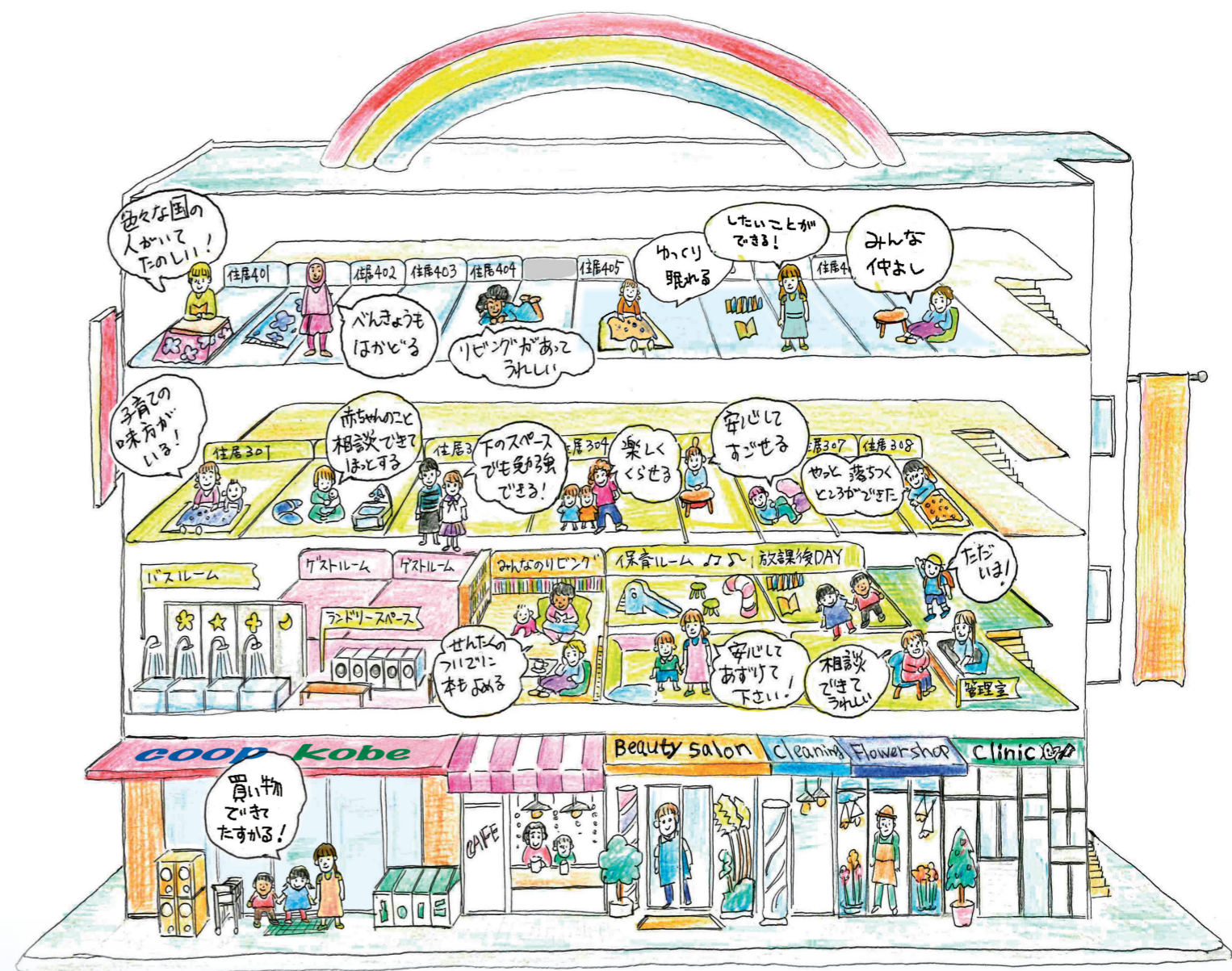
「居住支援基金」に関する「寄付サイト」は、8月に
スタートする予定です。
*ホームページをご覧ください。

六甲ウィメンズハウス「居住支援基金」へのご寄付は 法人・個人いずれも寄付控除が受けられます。

- 銀行振り込み**
三井住友銀行 須磨支店(普通)3966425
名義人 NPO法人女性と子ども支援センター ウィメンズネット・こうべ
※お手数ですが、メールで「基金への寄付」と明記し、お名前・ご住所を必ずお知らせください。
- 郵便振替**
郵便振替口座 00990-3-330322
加入者名 NPO法人女性と子ども支援センター ウィメンズネット・こうべ
※通信欄に「基金へ」とお書きください。
- オンライン決済** ただ今準備中です。
※遺贈も受け付けており、寄付控除の対象となります。ご支援よろしく申し上げます。

夢を 実現 六甲 ウィメンズ ハウス をつくります!!

困難を抱える女性や母子に特化した「住まい」を提供し、「自立支援」を行う拠点です。



六甲ウィメンズハウス運営協議会

認定NPO法人 女性と子ども支援センター ウィメンズネット・こうべ
公益財団法人 神戸学生青年センター



より良い社会や仕組み作りに向けて
大きな社会的インパクトが期待できる革新的な事業

六甲 ウィメンズハウス

困難を抱える女性たちが
“ここしか住めない”ではなくて
“ここに住みたい”と思える住まいづくりを！



社会課題

安心・安全な住まいの取得が困難な女性たち

- 1 所持金がわずか、保証人がいない等、住居取得が困難なDV被害女性やシングルマザーとその子どもたち
- 2 コロナの影響などで、親が失業したり、経済的困難を抱える学生・留学生
- 3 親の虐待などで家に居場所がない、養護施設をでたけれど家を借りるための保証人がいない等、経済的に困窮している若年女性

六甲ウィメンズハウスの役割

- 住宅取得が困難なシングルマザーや若年女性、外国人留学生や学生へ、清潔・安全・健康・文化的な住まいを提供する
- 孤立しがちなシングルマザーへの相談窓口を確保し、自立を支援する。また子どもへの虐待防止や健全育成をサポートする
- 職を持たない女性への就業支援、食糧支援などの自立を目指した支援を行う
- ハウス内に設置する交流スペースや保育スペースを地域に開放することで、入居者同士・地域住民との情報交換や交流の場をつくる



〈物件〉 コープこうべの旧女子寮

建築業者との契約	2022年度中
改修工事の完成	2023年度中の予定
開設	2024年春の予定

何ができるのか

- 孤立しがちなシングルマザーの子どもたちにとって、学生らと共に暮らすことで、お互いに学びあうことが出来る。信頼できる大人と出会うことは、子どもたちの心身の健やかな成長に大きく影響する。特に留学生との出会いによって、経験の少ない子どもたちの世界観が広がることの意義は大きい。
- 困難を抱える若年女性は、DVや虐待等に理解のある支援者が常駐している環境で生活し、心理的なケアや就労支援等のサポートを受けることによって自立が促進される。
- 多様な女性たちが共に暮らすことで、トラブルも考えられる。しかし支援経験者が関わることで、サポートグループや手仕事のグループ、読書会など、さまざまな試みが可能である。**困難を抱える女性たちが**、他者と繋がることで安心や信頼を育て、孤立や不安から自信や未来への希望を紡ぐことができる。母親の心の安定は、子どもの安心にも繋がる。



未来への波及効果

- シングルマザーや若年女性、外国人留学生や学生の多世代住居のモデル提示
多様な女性たちが、居住空間をシェアする中で起こるさまざまな問題を解決していくことで、社会に新たな互助居住モデルの提示ができる。
- スtock活用・リソース活用の新たな選択肢への提示
民間事業者が活用しきれないリソース、とりわけ建物ストックのリノベーションの新たな選択肢の提示へ繋がる。また、市営住宅や民間社員寮のリノベーションモデルにもなる。
- 次世代へ向けた支援
特にシングルマザーへの優良な住居提供は、女性の社会的自立の促進にとどまらず、子どもたちの健やかな成長に大きく影響する。こうした次世代を健全に育む公益性のある活動は他に見られない。

共同運営団体の活動内容

■ 公益財団法人 神戸学生青年センター

・留学生の支援 ・留学生奨学金事業 ・日本語ボランティア教室運営 ・宿泊事業

■ 認定NPO法人 女性と子ども支援センター ウィメンズネット・こうべ

・DV・性暴力被害女性やシングルマザーの支援
・シングルマザーやDV被害女性の居住支援、生活再建支援
・女性と子どもの居場所の運営 ・心のケア ・学習支援 ・就労支援 ・食糧支援
・被害者も加害者もつもらないための、DV・デートDV防止啓発講座の開催