

itai

馬桶輔助升降椅
使用說明書
ET-AD-B0002



- 使用前請仔細閱讀本說明書
- 本公司保留說明書解釋權
- 產品外觀請以實物為準
- 閱讀後請與發票一併妥善保存
- 如遇產品技術升級，恕不另行通知

一•包裝與零件

- 1.包裝內零件p2

二•產品安裝

- 1.電源适配器的使用p4
- 2.扶手的安裝p5
- 3.支撐腳的調節p6
- 4.與馬桶的固定p7

三•使用方法

- 1.開關使用方法p9

四•產品參數

- 1.產品尺寸p11
- 2.技術規格p12

五•保養與服務

- 1.設備的清洗p12
- 2.維修與服務p12

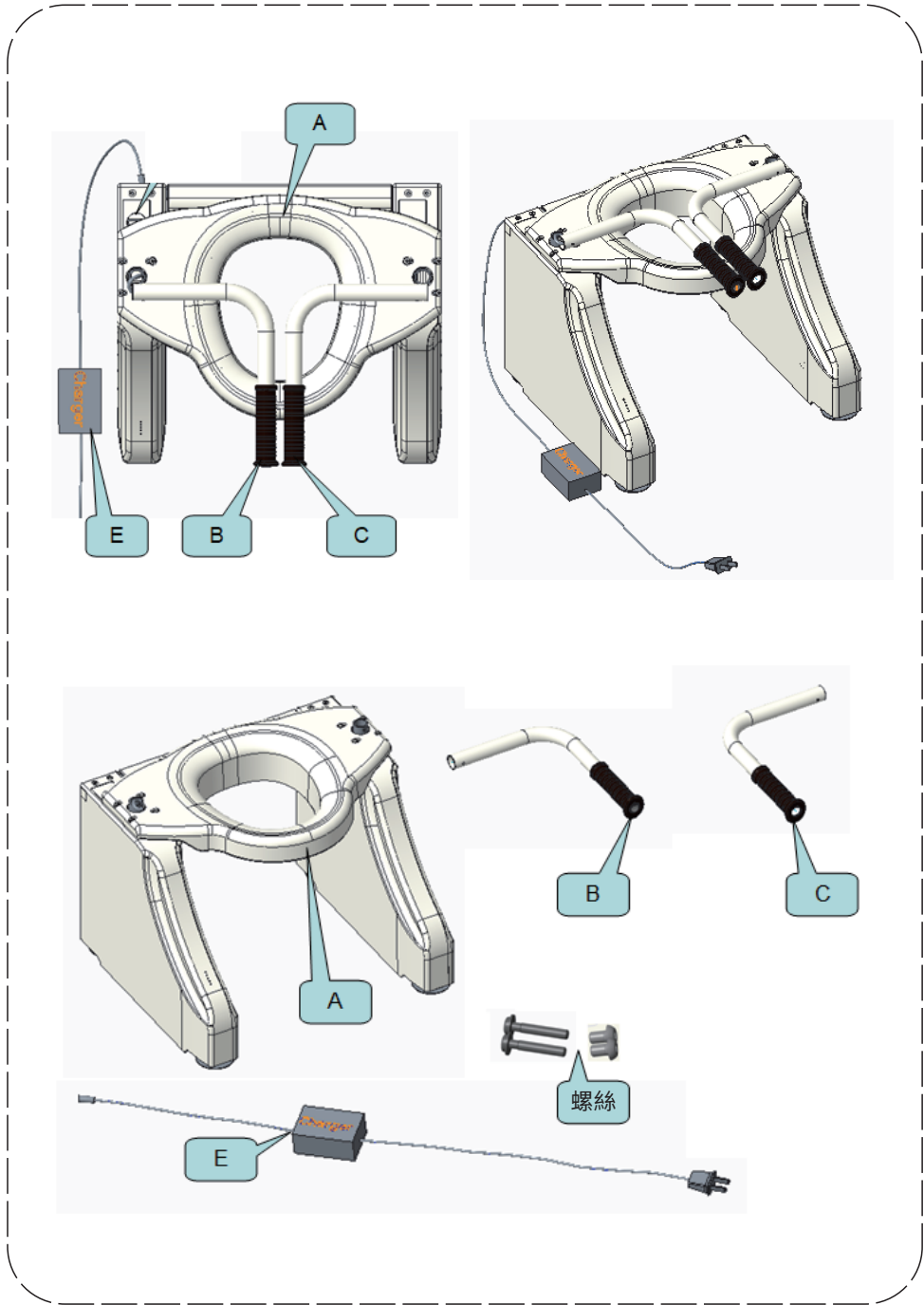
1.包裝內零件

打開包裝，檢查所有零件是否齊全，確定有無損壞，如有零件缺失或損壞的情況請與供應商聯繫。

包裝內包含：

- 馬桶輔助升降椅基座主體A
- 扶手B（帶控制開關）
- 扶手C（不帶控制開關）
- 電源適配器E（可用於鋰電池充電，也可以直接作為外接電源使用）
- 安裝工具包（內附兩顆螺絲、兩顆固定螺絲、一把內六角扳手、紙質軟尺）
- 產品使用說明書

注意：扶手B與扶手C根據使用者的習慣進行選購，例如：使用者習慣右手進行控制操作，則選擇購買扶手B安裝於輔助升降椅右側（指的是使用者坐在輔助升降椅上的右側）的設備，反之選擇扶手B安裝於輔助升降椅左側的設備。



1. 電源适配器的使用

將電源适配器直接插上電源與設備即可使用（當電源接通時，适配器上指示燈會點亮，基座的電源指示燈同時亮起）。

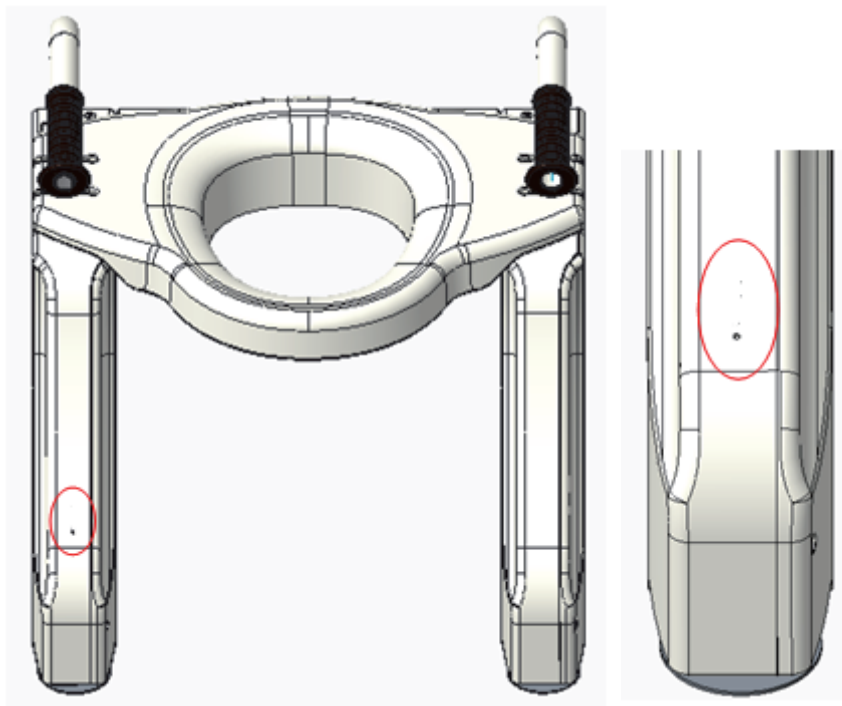


圖3 電源指示燈

2. 扶手的安裝

扶手安裝參見圖4，用螺絲將扶手底座固定在輔助升降椅基座主體A上。

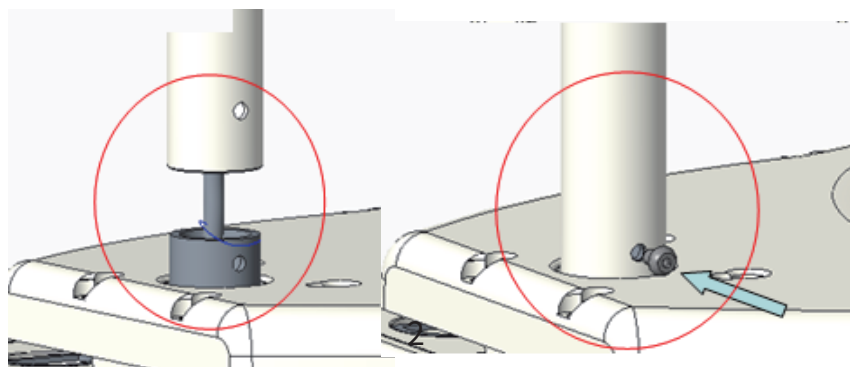
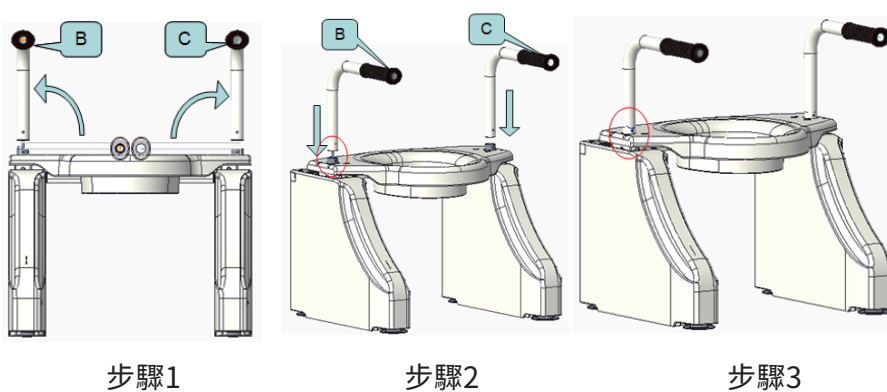


圖4 扶手的安裝

注意：安裝帶控制開關線路的扶手B過程中請勿拉扯，避免線路損壞。

3. 支撐腳的調節

設備出廠時，4個支撐腳均已調整至最低高度。安裝者使用安裝工具包內的軟尺測量馬桶座圈離地的高度，然後通過旋轉支撐腳（圖5）將設備後方橫樑高度調整至高於馬桶座圈1cm左右（如圖6），避免設備與馬桶發生碰觸。

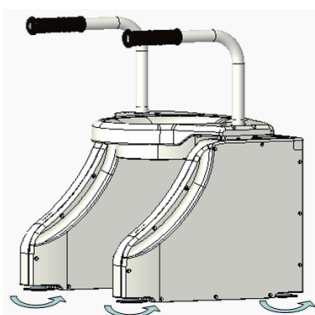


圖5 支撐腳的調節

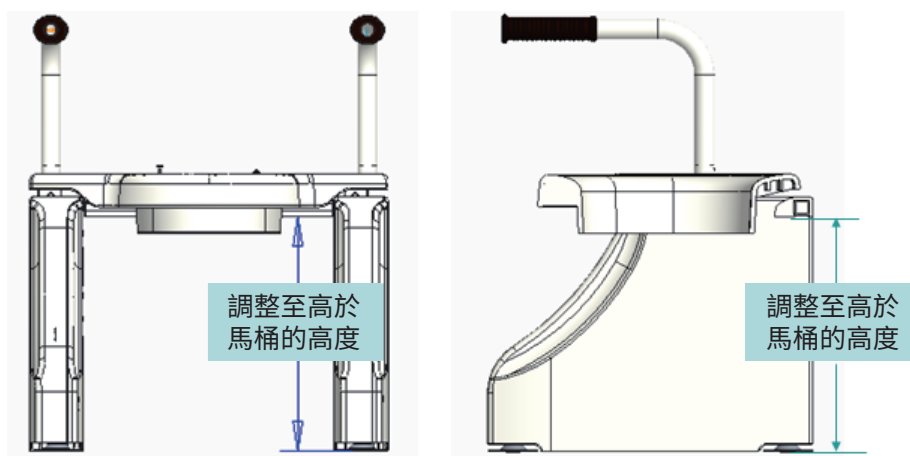


圖6 確認設備的高度

注意：通過調整4個支撐腳使設備穩固，保證圈蓋面在準確位置，同時確保設備座圈最外側下沿口的高度高於馬桶座圈上緣，否則可能會導致設備工作異常。

4. 與馬桶的固定

- 1) 拆除馬桶的圈蓋及其固定螺絲，只保留馬桶的陶瓷基體。
- 2) 將設備（座圈降至最低狀態）抬起移動至馬桶上方後緩慢放下，確保設備座圈不與馬桶發生碰觸。
- 3) 定期檢查設備在馬桶上的位置是否正確，以避免設備在使用過程中與馬桶發生碰撞或卡頓。
- 4) 對於身體平衡自控能力較差的使用者，必須使用固定螺栓將設備主體A的固定橫樑與馬桶的坐圈安裝孔進行固定（如圖7所示），防止使用者側摔。

固定方式1：（螺栓直接固定）

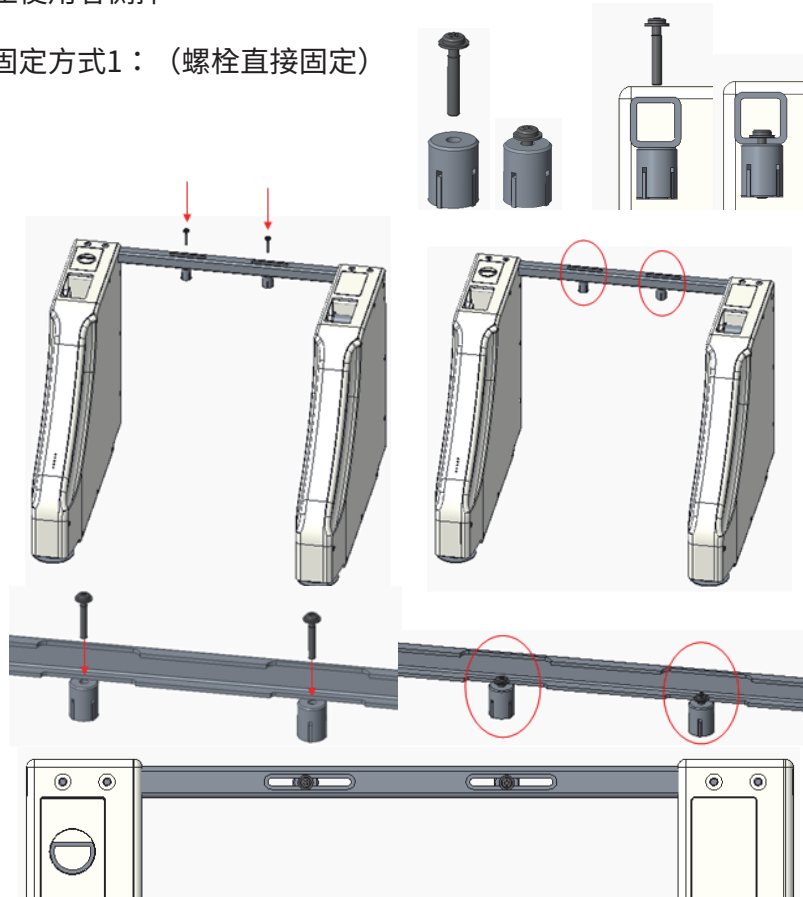


圖7.1 用螺栓將設備與馬桶固定

固定方式2：（針對馬桶孔位特殊的情況，先用延長片調距後固定）

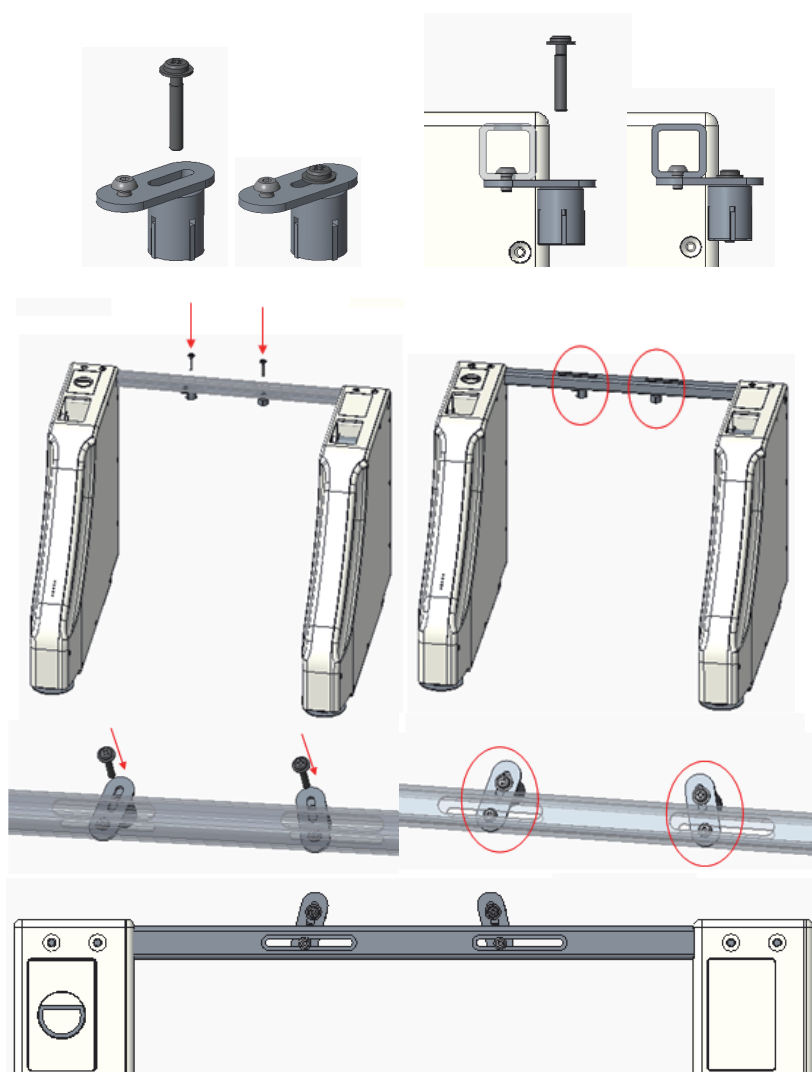


圖7.2 用延長片調距後將設備與馬桶固定

1. 開關使用方法

設備的控制開關位於扶手B的前端，使用者通過持續按壓左右控制鍵來控制設備的上升和下降（如圖8所示），鬆開開關設備即停止運行。

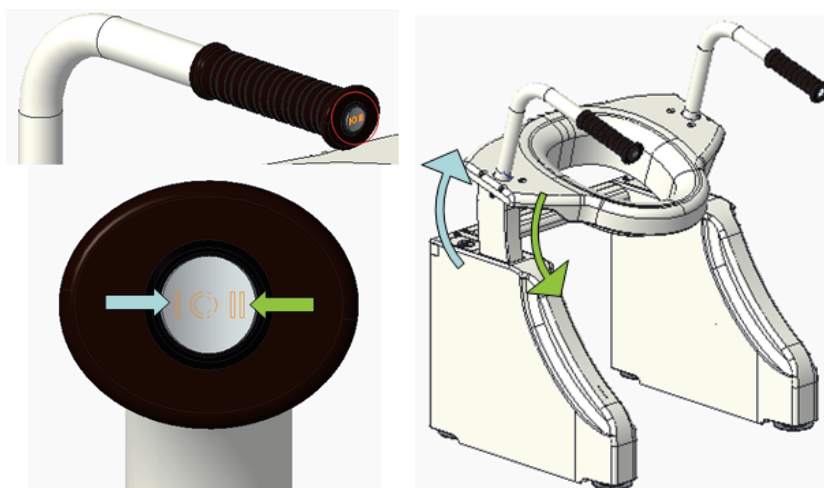


圖8 控制開關的使用

1. 產品尺寸

產品尺寸如圖11所示

- 1) 產品寬度：608mm
- 2) 產品長度：525mm
- 3) 產品高度：705mm
- 4) 把手間寬度：505mm
- 5) 兩底座間距：425mm

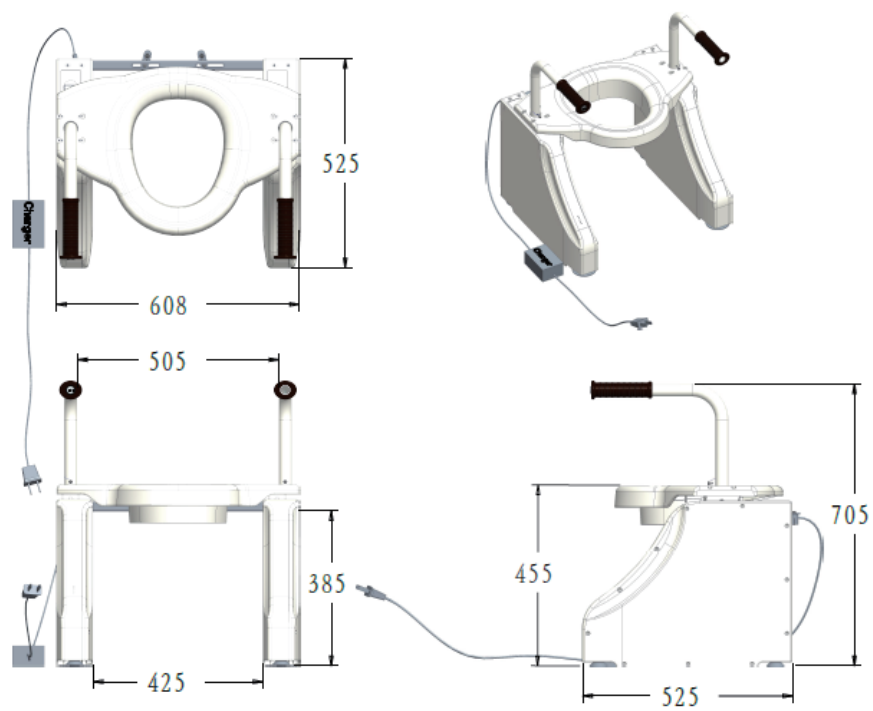


圖11 產品尺寸

2. 技術規格

最大承重：100Kg／公斤

電源電壓：100V~240V

工作電壓：24V

產品額定功率：130w

1. 設備的清洗

- 1) 用溫和的、非研磨性的清潔劑擦拭設備，如果多人使用設備，建議每次使用後都對設備進行消毒。
- 2) 本設備不防水，不可對設備進行沖淋或浸泡於液體中。

2. 維修與服務

- 1) 本產品提供1年整機保固，終身維修服務；
- 2) 本產品異常時，請洽原廠人員，進行維修

注意：本產品嚴禁未成年人操作玩耍，以免造成危險！

產品保固說明

保固期：保固有效期自購買之日起計，整機保固一年。

保固條件：1.消費者應由合法途徑在合法的零售商處購得本產品。2.消費者請妥善保管好產品發票和說明書。3.本產品的安裝應該由廠商指定的技術人員完成。4.本產品的使用方法需按照隨附的使用說明書進行操作。5.使用過程中如需維護和保養，應聯繫指定的專業服務商。

保固服務：在保固期內，符合保固條件，並不違反例外條件的情況下，本產品在出現故障或損傷，公司將根據規定提供全方位的保固服務。保修服務包括：免費修理故障產品；免費更換故障配件。

保固服務程序：當用戶使用本公司產品時發現故障現象，請立即關閉電源。在確認各項條件符合要求後，應即刻通知當地售後服務站。當維修時，用戶應當出示有效發票或產品保固卡，並向服務人員說明使用狀況和故障情況，維修人員實施相應檢查和維修工作。如果故障原因非保固範圍，用戶應根據服務人員出示的收費標準繳納服務費。

免除保固義務：1.產品、配件已經超出保固期。
2.用戶未按說明書要求，錯誤安裝、使用、維護不當及非正常條件下使用。
3.非本公司或本公司經銷商技術人員安裝、拆卸及維修造成的產品故障或損壞。
4.因意外因素或人為原因(包括使用條件變化、碰撞等)導致的產品故障或損壞。
5.因自然災害等不可抗力(如地震、火災等)原因造成的產品故障及損壞。



🏠 毅太企業股份有限公司

📍 基隆市安樂區武訓街51號

🌐 www.itai.com.tw

☎ (02)2434-2111