



南亞塑膠工業股份有限公司
NAN YA PLASTICS CORPORATION

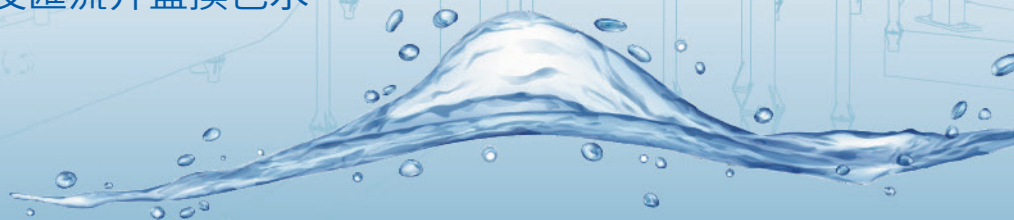


南亞塑膠管材牌價表

2026/04

本次牌價表主要修改項目

- P15 新增10"x6" OS、10" 清除短管
- P20 新增橘色10"x6" OS、10" 清除短管
- P24 新增橘色異徑轉接頭及匯流井蓋換色水





PVC-U塑膠管(自來水用 CNS4053-1)

標稱管徑	平均外徑(mm)	近似內徑(mm)	近似厚度(mm)	最小厚度(mm)	長度(m)	每米牌價	每支牌價	
W13	3/8"	18	13	2.5	2.3	4	9.00	36.0
W16	1/2"	22	16	3.0	2.7	4	12.90	51.6
W20	3/4"	26	20	3.0	2.7	4	15.60	62.4
W25	1" W	32	25	3.5	3.2	4	22.58	90.3
W30	1 1/4" W	38	31	3.5	3.2	4	27.25	109.0
W40	1 1/2"	48	40	4.0	3.7	4	40.45	161.8
W50	2"	60	51	4.5	4.1	4	56.65	226.6
W65	2 1/2"	76	67	4.5	4.1	4	72.90	291.6
W80	3"	89	77	6.0	5.5	4	110.10	440.4
W100	4"	114	100	7.0	6.6	5	171.00	855.0
W125	5"	140	125	7.0	7.0	5	224.50	1,122.5
W150	6"	165	146	9.0	9.0	6	335.10	2,010.6
W200	8"	216	194	11.0	10.8	6	527.95	3,167.7
W250	10"	267	239	13.5	13.3	6	805.95	4,835.7
W300	12"	318	284	16.0	15.9	6	1,148.80	6,892.8
W350	14"	370	332	18.0	18.0	6	1,526.00	9,156.0
W400	16"	420	376	20.5	20.5	6	1,974.00	11,844.0
W450	18"	470	421	22.9	22.9	6	2,470.00	14,820.0
W500	20"	520	466	25.3	25.3	6	3,022.00	18,132.0
W600	24"	630	565	30.7	30.7	6	4,403.50	26,421.0

PVC-U塑膠管 1

- 自來水用 1
- 一般用 2
- 電線導管 3
- 管筏用 3
- 活套塑膠管 4
- 衛生下水道(污水)工程專用 5

HI耐衝擊PVC-U塑膠管 6

- 單放口 6
- 可撓性活套 6
- 長型活套 7
- 一般活套 7

PVC-DWV發泡管 8

美規(ASTM)UPVC管 8

耐熱CPVC管 9

- CNS 14664 9
- ASTM SCH40 SCH80 9

FM埋地消防PE管 10

HDPE管 11

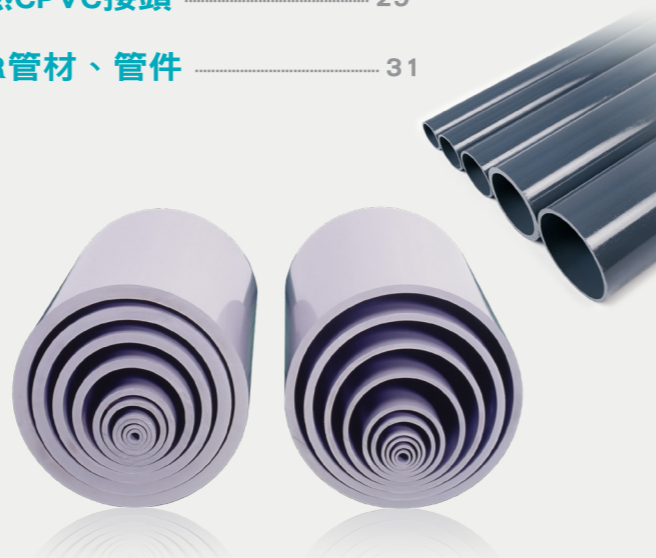
PVC-U接頭 12

- 自來水用灰色接頭 13
- 一般用灰色接頭(厚) 14
- 一般用灰色接頭(薄) 16
- 橘色接頭(厚) 19
- 橘色接頭(薄) 21
- 衛生下水道用匯流井 23
- 衛生下水道用工程塑膠配管箱 25

HI耐衝擊PVC-U接頭 26

耐熱CPVC接頭 29

PPR管材、管件 31



PVC-U塑膠管(一般用 CNS1298)

標稱管徑	平均外徑(mm)	近似內徑(mm)	近似厚度(mm)	最小厚度(mm)	長度(m)	每米牌價	每支牌價	
VU(A)40	1½"	48	44	2.0	1.8	4	20.80	83.2
VU(A)50	2"	60	56	2.0	1.8	4	26.23	104.9
VU(A)65	2½"	76	71	2.5	2.2	4	41.25	165.0
VU(A)80	3"	89	83	3.0	2.7	4	58.50	234.0
VU(A)90	3½"	100	94	3.5	3.1	4	73.80	295.2
VU(A)100	4"	114	107	3.5	3.1	4	88.00	352.0
VU(A)125	5"	140	131	4.5	4.1	5	138.10	690.5
VU(A)150	6"	165	154	5.5	5.1	5	198.68	993.4
VU(A)200	8"	216	202	7.0	6.5	6	331.44	1,988.6
VU(A)250	10"	267	250	8.5	7.8	6	497.76	2,986.6
VU(A)300	12"	318	298	10.0	9.2	6	697.73	4,186.4
VU(A)350	14"	370	348	10.5	10.5	6	906.00	5,436.0
VU(A)400	16"	420	395	11.8	11.8	6	1,157.50	6,945.0
VU(A)450	18"	470	442	13.2	13.2	6	1,449.50	8,697.0
VU(A)500	20"	520	491	15.0	14.6	6	1,767.30	10,603.8
VU(A)600	24"	630	595	18.0	17.8	6	2,633.95	15,803.7
VP(B)13	3/8"	18	13	2.5	2.3	4	9.00	36.0
VP(B)16	½"	22	16	3.0	2.7	4	12.90	51.6
VP(B)20	¾"	26	20	3.0	2.7	4	15.60	62.4
VP(B)25	1"W	32	25	3.5	3.1	4	22.58	90.3
VP(B)30	1¼"W	38	31	3.5	3.1	4	27.25	109.0
VP(B)40	1½"	48	40	4.0	3.6	4	39.55	158.2
VP(B)50	2"	60	51	4.5	4.1	4	56.65	226.6
VP(B)65	2½"	76	67	4.5	4.1	4	72.90	291.6
VP(B)80	3"	89	77	6.0	5.5	4	110.10	440.4
VP(B)100	4"	114	100	7.0	6.6	5	171.00	855.0
VP(B)125	5"	140	125	7.0	7.0	5	224.50	1,122.5
VP(B)150	6"	165	146	9.0	8.9	6	335.05	2,010.3
VP(B)200	8"	216	194	10.5	10.3	6	506.50	3,039.0
VP(B)250	10"	267	241	13.0	12.7	6	774.50	4,647.0
VP(B)300	12"	318	286	15.5	15.1	6	1,098.50	6,591.0
VP(B)350	14"	370	332	18.0	18.0	6	1,526.00	9,156.0
VP(B)400	16"	420	376	20.5	20.5	6	1,974.00	11,844.0
VP(B)450	18"	470	421	22.9	22.9	6	2,470.00	14,820.0
VP(B)500	20"	520	466	25.3	25.3	6	3,022.00	18,132.0
VP(B)600	24"	630	565	30.7	30.7	6	4,403.50	26,421.0

PVC-U塑膠管(電線導管 CNS1302)

標稱管徑	平均外徑(mm)	近似內徑(mm)	近似厚度(mm)	最小厚度(mm)	長度(m)	每米牌價	每支牌價	
E13	3/8"	18	14	2.0	1.8	4	7.23	28.9
E16	½"	22	18	2.0	1.8	4	9.05	36.20
E20	¾"	26	22	2.0	1.8	4	10.85	43.4
E28	1"	34	28	3.0	2.7	4	21.03	84.1
E35	1¼"	42	35	3.5	3.1	4	30.48	121.9
E41	1½"	48	41	3.5	3.1	4	35.20	140.8
E52	2"	60	52	4.0	3.6	4	50.63	202.5
E65	2½"	76	67	4.5	4.1	4	72.90	291.6
E80	3"	89	78	5.5	5.1	4	104.05	416.2
E100	4"	114	100	7.0	6.6	5	171.00	855.0
E125	5"	140	125	7.0	7.0	5	224.50	1,122.5
E150	6"	165	146	8.5	8.5	6	323.00	1,938.0
E200	8"	216	194	10.5	10.5	6	517.00	3,102.0
ES-1 80	3"	89	83	3.0	2.7	4	58.50	234.0
ES-1 100	4"	114	106	4.0	3.6	5	103.00	515.0
ES-1 125	5"	140	131	4.5	4.1	5	138.10	690.5
ES-1 150	6"	165	154	5.5	5.1	5	198.68	993.4

PVC-U塑膠管(管筏用 CNS12698)

標稱管徑	平均外徑(mm)	近似內徑(mm)	近似厚度(mm)	最小厚度(mm)	長度(m)	每米牌價	每支牌價	
筏125	5"	140	133	3.5	3.3	5	108.20	541.0
筏150	6"	165	157	4.0	3.7	5	145.86	729.3
筏200	8"	216	206	5.0	4.6	6	238.70	1,432.2
筏250	10"	267	253	7.0	6.6	6	411.70	2,470.2
筏300	12"	318	301	8.5	8.0	6	593.02	3,558.1
筏350	14"	370	350	10.0	9.3	6	811.50	4,869.0
筏400	16"	420	396	11.2	11.2	6	1,104.00	6,624.0
筏450	18"	470	442	13.1	13.1	6	1,439.50	8,637.0

PVC-U活套塑膠管

標稱管徑		平均外徑(mm)	近似內徑(mm)	近似厚度(mm)	最小厚度(mm)	長度(m)	每米牌價	每支牌價
VP(B)40	1½"	48	40	4.0	3.6	4	41.6	166.4
VP(B)40	1½"	48	40	4.0	3.6	4.115	41.6	171.2
W40	1½"	48	40	4.0	3.7	4	41.6	166.4
W40	1½"	48	40	4.0	3.7	4.115	41.6	171.2
VP(B)、W50	2"	60	51	4.5	4.1	4	59.0	236.0
VP(B)、W50	2"	60	51	4.5	4.1	4.120	59.0	243.1
VP(B)、W65	2½"	76	67	4.5	4.1	4	76.0	304.0
VP(B)、W65	2½"	76	67	4.5	4.1	4.130	76.0	313.9
VP(B)、W80	3"	89	78	5.5	5.5	4	116.0	464.0
VP(B)、W80	3"	89	78	5.5	5.5	4.135	116.0	479.7
VP(B)、W100	4"	114	100	7.0	6.6	5	179.6	898.0
VP(B)、W100	4"	114	100	7.0	6.6	5.150	179.6	924.9
VP(B)、W125	5"	140	125	7.0	7.0	5	234.4	1,172.0
VP(B)、W125	5"	140	125	7.0	7.0	5.155	234.4	1,208.3
VP(B)150	6"	165	146	9.0	8.9	6	351.8	2,110.8
VP(B)150	6"	165	146	9.0	8.9	6.170	351.8	2,170.6
W150	6"	165	146	9.5	9.0	6	351.8	2,110.8
W150	6"	165	146	9.5	9.0	6.170	351.8	2,170.6
VP(B)200	8"	216	195	10.5	10.3	6	531.9	3,191.4
VP(B)200	8"	216	195	10.5	10.3	6.205	531.9	3,300.4
W200	8"	216	195	11.0	10.8	6	554.4	3,326.4
W200	8"	216	195	11.0	10.8	6.205	554.4	3,440.0
VP(B)250	10"	267	241	13.0	12.7	6	813.3	4,879.8
VP(B)250	10"	267	241	13.0	12.7	6.23	813.3	5,066.4
W250	10"	267	241	13.5	13.3	6	846.3	5,077.8
W250	10"	267	241	13.5	13.3	6.23	846.3	5,272.5
VP(B)300	12"	318	287	15.5	15.1	6	1,153.5	6,921.0
VP(B)300	12"	318	287	15.5	15.1	6.275	1,153.5	7,238.2
W300	12"	318	287	16.0	15.9	6	1,206.3	7,237.8
W300	12"	318	287	16.0	15.9	6.275	1,206.3	7,569.5
VP(B)、W350	14"	370	334	18.0	18.0	6	1,596.4	9,578.4
VP(B)、W350	14"	370	334	18.0	18.0	6.265	1,596.4	10,001.5
VP(B)、W400	16"	420	379	20.5	20.5	6	2,065.2	12,391.2
VP(B)、W400	16"	420	379	20.5	20.5	6.285	2,065.2	12,979.8
VP(B)、W450	18"	470	424	23.0	22.9	6	2,584.2	15,505.2
VP(B)、W450	18"	470	424	23.0	22.9	6.315	2,584.2	16,319.2
VP(B)、W500	20"	520	468	25.5	25.3	6	3,161.5	18,969.0
VP(B)、W500	20"	520	468	25.5	25.3	6.330	3,161.5	20,012.3
VP(B)、W600	24"	630	568	31.0	30.7	6	4,623.7	27,742.2
VP(B)、W600	24"	630	568	31.0	30.7	6.385	4,623.7	29,522.3

衛生下水道(污水)工程專用

標稱管徑		平均外徑(mm)	近似內徑(mm)	近似厚度(mm)	最小厚度(mm)	長度(m)	每米牌價	每支牌價
VU(A)40	1½"	48	44	2.0	1.8	4	35.00	140.0
VU(A)50	2"	60	56	2.0	1.8	4	40.00	160.0
VU(A)65	2½"	76	71	2.5	2.2	4	64.90	259.6
VU(A)80	3"	89	83	3.0	2.7	4	90.00	360.0
VU(A)90	3½"	100	94	3.5	3.1	4	115.50	462.0
VU(A)100	4"	114	107	3.5	3.1	4	135.00	540.0
VU(A)125	5"	140	131	4.5	4.1	5	210.00	1050.0
VU(A)150	6"	165	154	5.5	5.1	5	300.00	1500.0
VU(A)200	8"	216	202	7.0	6.5	5	500.00	2500.0
VP(B)40	1½"	48	40	4.0	3.6	4	55.40	221.6
VP(B)50	2"	60	51	4.5	4.1	4	79.10	316.4
VP(B)65	2½"	76	67	4.5	4.1	4	101.50	406.0
VP(B)80	3"	89	78	6.0	5.5	4	154.20	616.8
VP(B)80	3"	89	78	6.0	5.5	5	154.20	771.0
VP(B)100	4"	114	100	7.0	6.6	4	239.40	957.6
VP(B)100	4"	114	100	7.0	6.6	5	239.40	1197.0
VP(B)125	5"	140	125	7.0	7.0	5	314.30	1571.5
VP(B)150	6"	165	146	9.0	8.9	5	469.10	2345.5
VP(B)200	8"	216	194	10.5	10.3	5	709.10	3545.5
VP(B)250	10"	267	240	13.0	12.7	5	1084.30	5421.5
VP(B)300	12"	318	286	15.5	15.1	5	1537.90	7689.5
VP(B)350	14"	370	333	18.0	18.0	6	2136.40	12,818.4
VP(B)400	16"	420	378	20.5	20.5	6	2763.60	16,581.6
VP(B)450	18"	470	423	22.9	22.9	6	3458.00	20,748.0
VP(B)500	20"	520	466	25.3	25.3	6	4230.80	25,384.8
VP(B)600	24"	630	567	30.7	30.7	6	6164.90	36,989.4

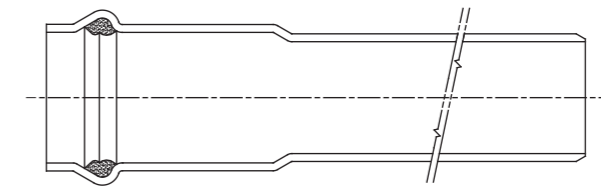
HI耐衝擊PVC-U塑膠管 規格表(單放口)

標稱管徑	平均外徑(mm)	近似內徑(mm)	最小厚度(mm)	長度(m)	每支牌價	
HIW,HIB16	1/2"	22	16	2.7	4	180.7
HIW,HIB20	3/4"	26	20	2.7	4	218.2
HIW25	1"W	32	25	3.2	4	316.1
HIW30	1 1/4"W	38	31	3.2	4	382.3
HIW,HIB40	1 1/2"	48	40	3.7	4	557.3
HIW,HIB50	2"	60	51	4.1	4	792.0
HIW,HIB65	2 1/2"	76	67	4.1	4	1,015.2
HIW,HIB80	3"	89	77	5.5	4	1,555.2
HIW,HIB100	4"	114	100	6.6	5	3,006.0
HIW125	5"	140	124	7.5	5	4,230.0
HIW,HIB150	6"	165	146	9.0	6	7,085.9
HIW,HIB200	8"	216	194	10.5	6	10,886.4
HIW,HIB250	10"	267	239	13.0	6	16,707.6
HIW,HIB300	12"	318	285	15.5	6	23,749.2
HIW,HIB350	14"	370	332	18.0	6	32,130.0
HIW,HIB400	16"	420	376	20.5	6	41,569.2
HIW,HIB450	18"	470	422	22.9	6	訂製品
HIW,HIB500	20"	520	467	25.3	6	訂製品
HIW,HIB600	24"	630	566	30.7	6	訂製品

HI耐衝擊PVC-U塑膠管 規格表(長型活套A型)

標稱管徑	平均外徑(mm)	近似內徑(mm)	最小厚度(mm)	長度(m)	有效長度(m)	每支牌價	
HIW,HIB40	1 1/2"	48	40	3.7	7.220	7	1,056.1
HIW,HIB50	2"	60	51	4.1	7.225	7	1,502.2
HIW,HIB65	2 1/2"	76	67	4.1	7.225	7	1,925.3
HIW,HIB80	3"	89	77	5.5	7.225	7	2,943.7
HIW,HIB100	4"	114	100	6.6	7.240	7	4,567.0
HIW125	5"	140	124	7.5	7.250	7	6,440.2
HIW,HIB150	6"	165	146	9.0	7.255	7	8,996.4
HIW,HIB200	8"	216	194	10.5	7.275	7	14,223.6
HIW,HIB250	10"	267	239	13.0	7.295	7	20,891.5
HIW,HIB300	12"	318	285	15.5	7.315	7	31,119.6
HIW,HIB350	14"	370	332	18.0	7.340	7	41,271.0
HIW,HIB400	16"	420	376	20.5	7.360	7	53,540.5

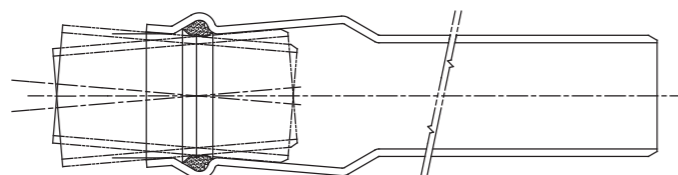
長型活套管簡圖



HI耐衝擊PVC-U塑膠管 規格表(可撓性活套B型)

標稱管徑	平均外徑(mm)	近似內徑(mm)	最小厚度(mm)	長度(m)	有效長度(m)	每支牌價	
HIW,HIB40	1 1/2"	48	40	3.7	7.15	7	1,060.7
HIW,HIB50	2"	60	51	4.1	7.15	7	1,507.3
HIW,HIB65	2 1/2"	76	67	4.1	7.15	7	1,945.4
HIW,HIB80	3"	89	77	5.5	7.15	7	3,000.6
HIW,HIB100	4"	114	100	6.6	7.17	7	4,671.3
HIW125	5"	140	124	7.5	7.20	7	6,573.4
HIW,HIB150	6"	165	146	9.0	7.22	7	9,238.1
HIW,HIB200	8"	216	194	10.5	7.25	7	14,288.4
HIW,HIB250	10"	267	239	13.0	7.30	7	22,367.4
HIW,HIB300	12"	318	285	15.5	7.50	7	32,002.0
HIW,HIB350	14"	370	332	18.0	7.55	7	43,295.2
HIW,HIB400	16"	420	376	20.5	7.60	7	56,014.5

可撓性活套管簡圖



HI耐衝擊PVC-U塑膠管 規格表(一般活套)

標稱管徑	平均外徑(mm)	近似內徑(mm)	最小厚度(mm)	長度(m)	有效長度(m)	每支牌價	
HIW,HIB40	1 1/2"	48	40	3.7	4.110	4	601.2
HIW,HIB50	2"	60	51	4.1	4.130	4	858.6
HIW,HIB65	2 1/2"	76	67	4.1	4.140	4	1,103.2
HIW,HIB80	3"	89	77	5.5	4.150	4	1,694.2
HIW,HIB100	4"	114	100	6.6	5.165	5	3,260.4
HIW125	5"	140	124	7.5	5.180	5	4,601.4
HIW,HIB150	6"	165	146	9.0	6.205	6	7,694.4
HIW,HIB200	8"	216	194	10.5	6.240	6	11,887.9
HIW,HIB250	10"	267	239	13.0	6.285	6	18,376.3
HIW,HIB300	12"	318	285	15.5	6.325	6	26,287.4
HIW,HIB350	14"	370	332	18.0	6.360	6	35,760.7
HIW,HIB400	16"	420	376	20.5	6.385	6	46,448.5
HIW,HIB450	18"	470	422	22.9	6.420	6	58,448.4
HIW,HIB500	20"	520	467	25.3	6.420	6	71,950.0
HIW,HIB600	24"	630	566	30.7	6.550	6	106,290.4

PVC-DWV發泡管

標稱管徑	平均外徑(mm)	近似內徑(mm)	最小厚度(mm)	長度(m)	每支牌價	
B40	1½"	48	40	3.6	4	252.4
B50	2"	60	51	4.1	4	358.8
B65	2½"	76	67	4.5	4	495.6
B80	3"	89	78	5.4	4	692.8
B100	4"	114	100	6.6	4	1,002.0
B125	5"	140	125	7.0	4	1,311.2
B150	6"	165	148	8.0	4	1,794.0
B200	8"	216	197	9.0	4	2,640.0

** 接頭以一般PVC接頭搭配施工使用 **

美規(ASTM)UPVC管 規格表(ASTM SCH40 SCH80 SCH120)

標稱管徑	外徑(mm)	SCH40		SCH80		SCH120	
		最小厚度(mm)	牌價(元/m)	最小厚度(mm)	牌價(元/m)	最小厚度(mm)	牌價(元/m)
3/8"	17.41±0.10	2.31	31.0	3.20	38.0	---	---
½"	21.34±0.10	2.77	45.0	3.73	58.0	4.32	訂製品
¾"	26.67±0.10	2.87	59.0	3.91	78.0	4.32	訂製品
1"	33.40±0.13	3.38	89.0	4.55	115.0	5.08	訂製品
1¼"	42.16±0.13	3.56	120.0	4.85	159.0	5.46	訂製品
1½"	48.26±0.15	3.68	144.0	5.08	193.0	5.72	訂製品
2"	60.32±0.15	3.91	194.0	5.54	267.0	6.35	訂製品
2½"	73.02±0.18	5.16	307.0	7.01	407.0	7.62	訂製品
3"	88.90±0.20	5.49	402.0	7.62	545.0	8.89	訂製品
4"	114.30±0.23	6.02	573.0	8.56	796.0	11.10	訂製品
5"	141.30±0.25	6.55	771.0	9.52	1,094.0	12.70	訂製品
6"	168.28±0.28	7.11	1,008.0	10.97	1,511.0	14.27	訂製品
8"	219.08±0.38	8.18	1,517.0	12.70	2,294.0	18.24	訂製品
10"	273.05±0.38	9.27	2,151.0	15.06	3,407.0	21.41	訂製品
12"	323.85±0.38	10.31	2,844.0	17.45	4,687.0	25.40	訂製品
14"	355.60±0.38	11.10	3,346.0	19.05	5,598.0	---	---
16"	406.40±0.48	12.70	4,370.0	21.41	7,197.0	---	---
18"	457.20±0.48	---	---	23.80	9,004.0	---	---
20"	508.00±0.58	---	---	26.19	11,020.0	---	---
24"	609.60±0.79	---	---	30.94	15,634.0	---	---

** SCH40、SCH80 ½"~8"可供應通過UL651認證之電線導管(訂製品) **

耐熱CPVC管(CNS14664)

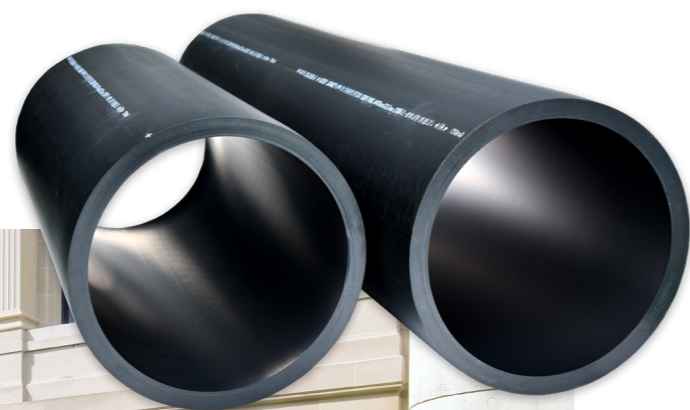
標稱管徑	平均外徑(mm)	近似內徑(mm)	最小厚度(mm)	長度(m)	每支牌價	
W15	½"	22	16	2.86	4	294.0
W20	¾"	26	20	2.80	4	391.2
W25	1" W	32	25	3.20	4	567.6
W40	1½"	48	40	3.70	4	986.4
W50	2"	60	51	4.10	4	1,423.2
W65	2½"	76	65	5.40	4	2,294.4
W80	3"	89	78	5.50	4	2,763.6
W100	4"	114	100	6.60	5	5,401.5
W125	5"	140	125	7.00	5	7,002.0
W150	6"	165	140	12.45	6	17,141.4
W200	8"	216	190	12.52	6	22,993.2
W250	10"	267	237	14.73	6	33,537.6
W300	12"	318	283	17.13	6	46,515.6

耐熱CPVC管(ASTM SCH40 SCH80)

標稱管徑	外徑(mm)	SCH40		SCH80	
		最小厚度(mm)	牌價(元/m)	最小厚度(mm)	牌價(元/m)
3/8"	17.1±0.10	2.31	109.0	3.20	123.0
½"	21.3±0.10	2.77	159.0	3.73	188.0
¾"	26.7±0.10	2.87	211.0	3.91	255.0
1"	33.4±0.13	3.38	313.0	4.55	375.0
1¼"	42.2±0.13	3.56	425.0	4.85	517.0
1½"	48.3±0.15	3.68	508.0	5.08	626.0
2"	60.3±0.15	3.91	682.0	5.54	865.0
2½"	73.0±0.18	5.16	1,082.0	7.01	1,321.0
3"	88.9±0.18	5.49	1,415.0	7.62	1,767.0
4"	114.3±0.20	6.02	2,014.0	8.56	2,582.0
5"	141.3±0.25	6.55	2,710.0	9.52	3,549.0
6"	168.3±0.28	7.11	3,543.0	10.97	4,925.0
8"	219.1±0.38	8.18	5,331.0	12.70	7,442.0
10"	273.1±0.38	9.27	7,559.0	15.06	11,048.0
12"	323.9±0.38	10.31	9,994.0	17.45	15,202.0
14"	355.6±0.38	11.10	11,756.0	19.05	18,156.0
16"	406.4±0.48	12.70	15,358.0	21.41	23,341.0
18"	457.2±0.48	---	---	23.80	29,202.0
20"	508.0±0.58	---	---	26.19	35,740.0
24"	609.6±0.79	---	---	30.94	50,704.0

FM埋地消防PE管

標稱 外徑 (mm)	FM壓力等級psi(kg/cm ²)		FM壓力等級psi(kg/cm ²)	
	175(12.3) (亦可適用150(10.5))		230(16.2) (亦可適用200(14.1))	
	最小厚度(mm)	牌價(元/m)	最小厚度(mm)	牌價(元/m)
110	10.0	350.0	12.3	418.0
125	11.4	453.0	14.0	541.0
140	12.7	563.0	15.7	679.0
160	14.6	744.0	17.9	884.0
180	16.4	933.0	20.1	1,116.0
200	18.2	1,177.0	22.4	1,380.0
225	20.5	1,457.0	25.2	1,750.0
250	22.7	1,808.0	27.9	2,151.0
280	25.4	2,269.0	31.3	2,703.0
315	28.6	2,881.0	35.2	3,419.0
355	32.2	3,624.0	39.7	4,341.0
400	36.3	4,618.0	44.7	5,501.0
450	40.9	5,825.0	50.3	6,896.0
500	45.4	7,242.0	55.8	8,504.0
560	50.8	8,881.0	62.5	10,662.0
630	57.2	11,409.0	70.3	13,492.0



HDPE管

標稱 外徑 (mm)	標稱壓力PN10		標稱壓力PN12.5		標稱壓力PN16		標稱壓力PN20	
	管系SDR17		管系SDR13.6		管系SDR11		管系SDR9	
	最小厚度 (mm)	牌價(元/m)	最小厚度 (mm)	牌價(元/m)	最小厚度 (mm)	牌價(元/m)	最小厚度 (mm)	牌價(元/m)
16	-	-	-	-	-	-	2.0	10.0
20	-	-	-	-	2.0	13.0	2.3	14.0
25	-	-	2.0	17.0	2.3	19.0	3.0	23.0
32	2.0	21.0	2.4	25.0	3.0	30.0	3.6	36.0
40	2.4	33.0	3.0	40.0	3.7	48.0	4.5	56.0
50	3.0	50.0	3.7	61.0	4.6	73.0	5.6	88.0
63	3.8	80.0	4.7	96.0	5.8	117.0	7.1	139.0
75	4.5	112.0	5.6	137.0	6.8	162.0	8.4	195.0
90	5.4	166.0	6.7	195.0	8.2	235.0	10.1	281.0
110	6.6	250.0	8.1	289.0	10.0	350.0	12.3	418.0
125	7.4	306.0	9.2	374.0	11.4	453.0	14.0	541.0
140	8.3	386.0	10.3	467.0	12.7	563.0	15.7	679.0
160	9.5	506.0	11.8	611.0	14.6	744.0	17.9	884.0
180	10.7	634.0	13.3	776.0	16.4	933.0	20.1	1,116.0
200	11.9	792.0	14.7	948.0	18.2	1,177.0	22.4	1,380.0
225	13.4	993.0	16.6	1,204.0	20.5	1,457.0	25.2	1,750.0
250	14.8	1,217.0	18.4	1,483.0	22.7	1,808.0	27.9	2,151.0
280	16.6	1,529.0	20.6	1,859.0	25.4	2,269.0	31.3	2,703.0
315	18.7	1,942.0	23.2	2,360.0	28.6	2,881.0	35.2	3,419.0
355	21.1	2,464.0	26.1	2,986.0	32.2	3,624.0	39.7	4,341.0
400	23.7	3,114.0	29.4	3,793.0	36.3	4,618.0	44.7	5,501.0
450	26.7	3,946.0	33.1	4,756.0	40.9	5,825.0	50.3	6,896.0
500	29.7	5,005.0	36.8	5,861.0	45.4	7,242.0	55.8	8,504.0
560	33.2	6,108.0	41.2	7,361.0	50.8	8,881.0	62.5	10,662.0
630	37.4	7,735.0	46.3	9,294.0	57.2	11,409.0	70.3	13,492.0
710	42.1	9,831.0	52.2	11,807.0	64.5	14,295.0	79.3	17,156.0
800	47.4	12,465.0	58.8	15,246.0	72.6	18,128.0	89.3	21,767.0

註：1. 符合CNS 2456-2規範
2. 90mm(含)↓規格可生產盤管

自來水用PVC-U灰色接頭(符合CNS 2334規範)

品名規格	牌價	PC/BX	品名規格	牌價	PC/BX	品名規格	牌價	PC/BX
45° L型給水接頭			T型(正T)給水接頭			異徑T型(正T)給水接頭		
WL 1/2"x45°	6.0	380	WT 3/8"	5.6	400	WT 2"x1 1/4"	44.0	25
WL 3/4"x45°	7.5	250	WT 1/2"	8.0	220	WT 2"x1 1/2"	49.0	20
WL 1"x45°	10.5	160	WT 3/4"	10.0	140	WT 2 1/2"x1 1/2"	75.0	25
WL 1 1/4"x45°	16.0	100	WT 1"	16.0	90	WT 2 1/2"x2"	80.0	25
WL 1 1/2"x45°	22.0	55	WT 1 1/4"	22.0	65	WT 3"x1"	100.0	25
WL 2"x45°	36.0	30	WT 1 1/2"	35.0	30	WT 3"x1 1/2"	108.0	20
WL 2 1/2"x45°	60.0	35	WT 2"	55.0	15	WT 3"x2"	124.0	18
WL 3"x45°	101.0	25	WT 2 1/2"	95.0	22	WT 3"x2 1/2"	140.0	15
WL 4"x45°	239.0	11	WT 3"	151.0	14	WT 4"x2"	210.0	8
WL 5"x45°	301.0	6	WT 4"	291.0	6	WT 4"x3"	247.0	8
WL 6"x45°	555.0	1	WT 5"	452.0	4	WT 5"x3"	336.0	5
WL 8"x45°	1,200.0	1	WT 6"	825.0	1	WT 5"x4"	404.0	4
			WT 8"	2,300.0	1	WT 6"x3"	515.0	1
						WT 6"x4"	617.0	1
						WT 6"x5"	745.0	1
						WT 8"x4"	1,310.0	1
90° L型給水接頭			異徑T型(正T)給水接頭			S(直)型給水接頭		
WL 3/8"x90°	4.5	600	WT 1/2"x3/8"	6.5	300	WT 8"x6"	1,620.0	1
WL 1/2"x90°	6.0	350	WT 3/4"x3/8"	8.0	200			
WL 3/4"x90°	7.5	230	WT 1"x1/2"	9.5	170			
WL 1"x90°	11.5	140	WT 1"x3/8"	13.0	130			
WL 1 1/4"x90°	16.0	75	WT 1"x1/2"	12.5	120	WS 3/8"	4.0	600
WL 1 1/2"x90°	25.0	45	WT 1"x3/4"	13.5	100	WS 1/2"	5.5	470
WL 2"x90°	41.0	30	WT 1 1/4"x3/8"	14.5	80	WS 3/4"	6.0	280
WL 2 1/2"x90°	73.0	30	WT 1 1/4"x1/2"	15.5	80	WS 1"	9.0	200
WL 3"x90°	119.0	20	WT 1 1/4"x3/4"	16.5	75	WS 1 1/4"	13.0	120
WL 4"x90°	233.0	9	WT 1 1/4"x1"	19.5	60	WS 1 1/2"	20.0	65
WL 5"x90°	321.0	5	WT 1 1/2"x3/8"	25.0	50	WS 2"	30.0	40
WL 6"x90°	654.0	1	WT 1 1/2"x1/2"	25.0	50	WS 2 1/2"	50.0	45
WL 8"x90°	1,325.0	1	WT 1 1/2"x3/4"	27.0	45	WS 3"	82.0	30
			WT 1 1/2"x1"	28.0	35	WS 4"	165.0	13
			WT 1 1/2"x1 1/4"	31.0	35	WS 5"	238.0	8
			WT 2"x3/8"	33.0	35	WS 6"	458.0	5
			WT 2"x1/2"	36.0	35	WS 8"	1,000.0	1
			WT 2"x3/4"	39.0	30			
			WT 2"x1"	42.0	30			

自來水用PVC-U灰色接頭(符合CNS 2334規範)

品名規格	牌價	PC/BX	品名規格	牌價	PC/BX	品名規格	牌價	PC/BX
異徑S(直)型給水接頭			止閘接頭			塞口		
WS 1/2"x3/8"	5.0	500	止閘 3/8"W	4.0	900	塞口 3/8"W	3.0	1400
WS 3/4"x3/8"	5.5	350	止閘 1/2"W	4.5	670	塞口 1/2"W	3.5	900
WS 3/4"x1/2"	5.5	360	止閘 3/4"W	6.0	420	塞口 3/4"W	4.5	500
WS 1"x1/2"	9.5	220	止閘 1"W	9.0	235	塞口 1"W	6.5	300
WS 1"x3/4"	9.0	200	止閘 1 1/4"W	12.0	150	塞口 1 1/4"W	8.0	235
WS 1 1/4"x1/2"	10.0	150	止閘 1 1/2"W	17.0	110	塞口 1 1/2"W	14.0	140
WS 1 1/4"x3/4"	10.0	150	止閘 2"W	25.0	50	塞口 2"W	21.0	80
WS 1 1/4"x1"	12.0	120				塞口 2 1/2"W	39.0	42
WS 1 1/2"x3/4"	16.0	90				塞口 3"W	57.0	24
WS 1 1/2"x1"	18.0	100				塞口 4"W	133.0	12
WS 1 1/2"x1 1/4"	20.0	75	龍頭(口)L型接頭			塞口 5"W	187.0	10
WS 2"x3/4"	23.0	50	龍頭WL 1/2"入銅	18.0	180	塞口 6"W	315.0	9
WS 2"x1"	27.0	65	龍頭WL 3/4"入銅	24.0	110	塞口 8"W	650.0	1
WS 2"x1 1/4"	27.0	75	龍頭WL 1"入銅	訂製品	40			
WS 2"x1 1/2"	29.0	70						
WS 2 1/2"x1 1/2"	39.0	34						
WS 2 1/2"x2"	40.0	36				由另接頭		
WS 3"x1 1/2"	51.0	40	龍頭(口)T型接頭			由令 3/8"W	4.0	700
WS 3"x2"	59.0	40	龍頭WT 1/2"入銅	20.0	110	由令 3/4"W	6.0	380
WS 3"x2 1/2"	59.0	30	龍頭WT 3/4"入銅	28.0	65	由令 1"W	8.5	230
WS 4"x3"	146.0	20	龍頭WT 3/4"x1/2"入銅	22.0	80	由令 1 1/4"W	10.5	160
WS 5"x4"	215.0	10				由令 1 1/2"W	16.0	75
WS 6"x4"	365.0	7				由令 2"W	25.0	45
WS 6"x5"	365.0	7						
WS 8"x4"	740.0	1	龍頭(口)S型(直)接頭					
WS 8"x5"	795.0	1	龍頭WS 1/2"入銅	20.0	230			
WS 8"x6"	830.0	1	龍頭WS 3/4"入銅	25.0	150	伸縮接頭		
			龍頭WS 1"入銅	訂製品	60	伸縮接頭 2"	295.0	15
						伸縮接頭 2 1/2"	350.0	8
						伸縮接頭 3"	465.0	5
						伸縮接頭 4"	625.0	2

PVC-U一般用灰色接頭(厚)

品名規格	牌價	PC/BX	品名規格	牌價	PC/BX	品名規格	牌價	PC/BX
45° L型厚接頭			T型(正T)厚接頭			異徑順T型厚接頭		
OL 2½"x45°	48.0	35	OT 3½"	189.0	10	O順T 2"x1½"	55.0	35
OL 3"x45°	74.0	25	OT 5"	368.0	4	O順T 2½"x2"	78.0	20
OL 3½"x45°	104.0	20	OT 6"	618.0	1	O順T 3"x2"	109.0	15
OL 4"x45°	149.0	11	OT 8"	1,865.0	1	O順T 4"x2"	185.0	8
OL 5"x45°	240.0	6	OT 10"	3,235.0	1	O順T 4"x3"	234.0	7
OL 6"x45°	410.0	1				O順T 5"x3"	322.0	4
OL 8"x45°	890.0	1	異徑T型(正T)厚接頭			O順T 5"x4"	420.0	4
OL 10"x45°	1,925.0	1	OT 2½"x¾"	46.0	30	O順T 6"x2"	460.0	1
			OT 2½"x1"W	57.0	30	O順T 6"x3"	489.0	1
45° L型厚接頭(單放口)			OT 3"x¾"	71.0	25	O順T 6"x4"	520.0	1
OL 1½"x45° (單)	24.0	55	OT 3"x2"	101.0	18	O順T 6"x5"	608.0	1
OL 2"x45° (單)	26.0	30	OT 3"x2½"	111.0	15	O順T 8"x2"	990.0	1
OL 3"x45° (單)	61.0	25	OT 4"x1½"	154.0	10	O順T 8"x3"	1,050.0	1
OL 4"x45° (單)	98.0	11	OT 4"x2"	163.0	8	O順T 8"x4"	1,140.0	1
OL 5"x45° (單)	156.0	6	OT 4"x3"	193.0	8	O順T 8"x6"	1,370.0	1
OL 6"x45° (單)	336.0	1	OT 5"x3"	278.0	5	O順T 10"x6"	2,520.0	1
			OT 5"x4"	323.0	4			
90° L型厚接頭			OT 6"x3"	411.0	1	止閘接頭		
OL 2½"x90°	59.0	30	OT 6"x4"	471.0	1	止閘 2½"	37.0	42
OL 3"x90°	92.0	20	OT 6"x5"	579.0	1	止閘 3"	50.0	24
OL 3½"x90°	134.0	15	OT 8"x4"	1,200.0	1	止閘 4"	92.0	12
OL 4"x90°	183.0	9	OT 8"x6"	1,340.0	1	止閘 5"	164.0	15
OL 5"x90°	274.0	5				止閘 6"	297.0	8
OL 6"x90°	479.0	1	順T型厚接頭					
OL 8"x90°	955.0	1	O順T 1½"	45.0	40	Y型(斜T)厚接頭		
OL 10"x90°	2,380.0	1	O順T 2"	68.0	25	OY 1½"	52.0	40
			O順T 2½"	89.0	18	OY 2"	76.0	28
90° L型厚接頭(單放口)			O順T 3"	150.0	10	OY 2½"	99.0	15
OL 1½"x90° (單)	26	50	O順T 4"	302.0	4	OY 3"	148.0	11
OL 2"x90° (單)	35	30	O順T 5"	485.0	3	OY 4"	290.0	5
OL 4"x90° (單)	155	9	O順T 6"	680.0	1	OY 5"	475.0	3
			O順T 8"	1,285.0	1	OY 6"	805.0	1
						OY 8"	1,775.0	1
異徑90° L型厚接頭								
OL ¾"x½"x90°	7.0	280						
OL 1"Wx½"x90°	9.0	200						
OL 1"Wx¾"x90°	10.0	170						

PVC-U一般用灰色接頭(厚)

品名規格	牌價	PC/BX	品名規格	牌價	PC/BX	品名規格	牌價	PC/BX
異徑Y型(斜T)厚接頭			異徑S(直)型給水接頭			清除(潔)口接頭		
OY 2"x1½"	68.0	30	OS 1"x1"W	14.0	170	清除短管 2"	29.0	60
OY 2½"x1½"	68.0	20	OS 1¼"x1¼"W	14.5	110	清除短管 3"	73.0	20
OY 2½"x2"	75.0	18	OS 1½"x½"	15.0	100	清除短管 4"	132.0	12
OY 3"x2"	110.0	15	OS 2"x½"	23.0	50	清除短管 5"	205.0	6
OY 4"x2"	185.0	7	OS 2½"x1½"	35.0	34	清除短管 6"	275.0	8
OY 4"x3"	230.0	7	OS 2½"x2"	40.0	36	清除短管 8"	700.0	1
OY 5"x2"	314.0	5	OS 3"x1½"	49.0	40	清除短管 10"	1,350.0	1
OY 5"x3"	358.0	4	OS 3"x2½"	56.0	40			
OY 5"x4"	415.0	3	OS 4"x1½"	84.0	20	法蘭接頭		
OY 6"x2"	446.0	1	OS 4"x2"	105.0	20	法蘭接頭 1½"	100.0	30
OY 6"x3"	486.0	1	OS 4"x2½"	106.0	20	法蘭接頭 2"	115.0	25
OY 6"x4"	540.0	1	OS 5"x3"	120.0	10	法蘭接頭 2½"	139.0	20
OY 6"x5"	675.0	1	OS 6"x3"	238.0	7	法蘭接頭 3"	150.0	20
OY 8"x2"	965.0	1	OS 6"x4"	272.0	7	法蘭接頭 4"	245.0	10
OY 8"x3"	1,030.0	1	OS 6"x5"	297.0	7	法蘭接頭 5"	327.0	5
OY 8"x4"	1,130.0	1	OS 8"x4"	655.0	1	法蘭接頭 6"	485.0	4
OY 8"x5"	1,245.0	1	OS 8"x5"	660.0	1	法蘭接頭 8"	895.0	1
OY 8"x6"	1,465.0	1	OS 8"x6"	690.0	1	法蘭接頭 10"	1,715.0	1
OY 10"x6"	2,680.0	1	OS 10"x6"	1,140.0	1	法蘭接頭 12"	3,030.0	1
			OS 10"x8"	1,385.0	1			
			OS 12"x8"	1,765.0	1	龍頭(口)L型接頭		
S(直)型給水接頭						龍頭L 3/8"	5.5	620
OS 3"	65.0	30				龍頭L ½"	6.5	420
OS 3½"	83.0	25	塞口			龍頭L ¾"	8.0	250
OS 4"	133.0	13	塞口 2½"O	33.0	42			
OS 5"	185.0	8	塞口 3"O	48.0	24	龍頭(口)T型接頭		
OS 6"	395.0	5	塞口 3½"O	72.0	20	龍頭T 3/8"	7.5	400
OS 8"	810.0	1	塞口 4"O	110.0	12	龍頭T ½"	9.0	270
OS 10"	1,620.0	1	塞口 5"O	163.0	10	龍頭T ¾"	12.0	170
			塞口 6"O	275.0	9	龍頭T ¾"x½"	10.0	200
			塞口 8"O	565.0	1			
			塞口 10"O	950.0	1	龍頭(口)S型(直)接頭		
						龍頭S 3/8"	5.0	600
						龍頭S ½"	6.0	570
						龍頭S ¾"	8.0	350

PVC-U一般用灰色接頭(薄)

品名規格	牌價	PC/BX	品名規格	牌價	PC/BX	品名規格	牌價	PC/BX
45° L型排水接頭			90° L型排水接頭(單放口)			異徑T型(排正T)給水接頭		
L排 1½"x45°	7.0	150	L排 1½"x90°(單)	5.5	100	T排 4"x2"	55.0	17
L排 2"x45°	9.5	75	L排 2"x2mm90°(單)	8.5	60	T排 4"x2½"	55.0	15
L排 2½"x2.5mmx45°	16.5	75	L排 2½"x90°(單)	17.0	55	T排 4"x3"	62.0	14
L排 2½"x3.0mmx45°	訂製品	75	L排 3"x90°(單)	23.0	35	T排 5"x2½"	78.0	8
L排 3"x45°	27.0	45	L排 3½"x90°(單)	30.0	25	T排 5"x3"	82.0	8
L排 3½"x45°	39.0	30	L排 4"x90°(單)	50.0	18	T排 5"x4"	100.0	6
L排 4"x45°	47.0	24				T排 6"x2½"	118.0	1
L排 5"x45°	78.0	11				T排 6"x3"	126.0	1
L排 6"x45°	115.0	1				T排 6"x4"	142.0	1
L排 8"x45°	403.0	1	T型(排正T)排水接頭			T排 8"x4"	490.0	1
L排 10"x45°	895.0	1	T排 1½"	9.5	60	T排 8"x6"	560.0	1
L排 12"x45°	1,405.0	1	T排 2"	16.0	40			
			T排 2½"X3mm	30.0	35			
45° L型排水接頭(單放口)			T排 3"	47.0	22			
L排 1½"x45°(單)	5.0	160	T排 3½"	53.0	16	順T型排水接頭		
L排 2"x2mm45°(單)	9.0	75	T排 114	77.0	10	順T排 1½"	15.5	100
L排 2½"x45°(單)	12.5	75	T排 5"	128.0	5	順T排 2"	22.5	50
L排 3"x45°(單)	17.0	45	T排 6"	183.0	1	順T排 2½"	39.0	25
L排 3½"x45°(單)	23.0	30	T排 8"	760.0	1	順T排 3"	54.0	18
L排 4"x45°(單)	39.0	24	T排 10"	1455.0	1	順T排 3½"	75.0	10
			T排 12"	1915.0	1	順T排 114	97.0	8
						順T排 5"	157.0	4
90° L型排水接頭						順T排 6"	240.0	1
L排 1½"x90°	8.0	100				順T排 8"	962.0	1
L排 2"x90°	13.0	55				順T排 10"	1,945.0	1
L排 2½"x3mm90°	23.0	55	異徑T型(排正T)給水接頭					
L排 3"x90°	37.0	35	T排 2"x¾"	12.5	60			
L排 3½"x90°	46.0	25	T排 2"x1½"	14.0	100			
L排 114短口x90°	62.0	18	T排 2½"x¾"	19.0	60			
L排 5"x90°	95.0	8	T排 2½"x1½"	23.0	55			
L排 6"x90°	150.0	1	T排 2½"x2"	23.0	45			
L排 8"x90°	475.0	1	T排 3"x1½"	30.0	34			
L排 10"x90°	1,110.0	1	T排 3"x2"	32.0	33			
L排 12"x90°	1,740.0	1	T排 3½"x1½"	37.0	28			
			T排 3½"x2"	41.0	25			
異徑90° L型排水接頭			T排 3½"x2½"	48.0	20			
L排 2½"*2"x90°	20.0	70	T排 4"x1½"	43.0	21			

PVC-U一般用灰色接頭(薄)

品名規格	牌價	PC/BX	品名規格	牌價	PC/BX	品名規格	牌價	PC/BX
異徑順T型排水接頭			Y型(排斜T)排水接頭			S(直)型排水接頭		
順T排 2"x1½"	18.0	80	Y排 1½"	12.0	105	S排 1½"	6.0	200
順T排 2½"x1½"	30.0	45	Y排 2"	20.0	50	S排 2"	8.0	120
順T排 2½"x2"	33.0	35	Y排 2½"x3m/m	42.0	23	S排 2½"	13.0	100
順T排 3"x1½"	34.0	30	Y排 3"	67.0	15	S排 3"	18.0	70
順T排 3"x2"	37.0	28	Y排 3½"	83.0	12	S排 3½"	30.0	40
順T排 3½"x1½"	46.0	24	Y排 4"	110.0	8	S排 4"	33.0	35
順T排 3½"x2"	51.0	20	Y排 5"	160.0	4	S排 5"	54.0	17
順T排 3½"x2½"	61.0	16	Y排 6"	255.0	1	S排 6"	77.0	12
順T排 114x1½"	54.0	18	Y排 8"	950.0	1	S排 8"	412.0	1
順T排 114x2"	55.0	15				S排 10"	683.0	1
順T排 114x2½"	63.0	12	異徑Y型(排斜T)排水接頭					
順T排 114x3"	79.0	11	Y排 2"x1½"	15.0	70			
順T排 5"x2½"	89.0	8	Y排 2½"x1½"	29.0	45	異徑S(直)型排水接頭		
順T排 5"x3"	98.0	7	Y排 2½"x2"	34.0	35	S排 2"x1½"	7.5	180
順T排 5"x4"	114.0	6	Y排 3"x1½"	39.0	30	S排 2½"x1½"	12.5	150
順T排 6"x2"	123.0	1	Y排 3"x2"	47.0	25	S排 2½"x2"	14.0	150
順T排 6"x3"	140.0	1	Y排 3½"x1½"	48.0	22	S排 3"x1½"	13.0	110
順T排 6"x4"	168.0	1	Y排 3½"x2"	47.0	20	S排 3"x2"	17.0	120
順T排 8"x6"	700.0	1	Y排 3½"x2½"	58.0	15	S排 3"x2½"	17.0	100
順T排 10"x6"	1,290.0	1	Y排 4"x1½"	60.0	18	S排 3½"x1½"	20.0	75
順T排 10"x8"	1,540.0	1	Y排 4"x2"	62.0	14	S排 3½"x2"	21.0	75
			Y排 4"x2½"	66.0	10	S排 3½"x2½"	26.0	60
			Y排 4"x3"	81.0	9	S排 3½"x3"	26.0	70
排氣T型排水接頭			Y排 5"x2"	88.0	9	S排 4"x2"	28.0	60
排氣T 3½"x1½"	44.0	22	Y排 5"x2½"	92.0	8	S排 4"x2½"	30.0	50
排氣T 3½"x2"	45.0	22	Y排 5"x3"	111.0	7	S排 4"x3"	31.0	60
排氣T 114x2"	60.0	16	Y排 5"x4"	131.0	5	S排 4"x3½"	38.0	50
			Y排 6"x2½"	140.0	1	S排 5"x2½"	38.0	30
			Y排 6"x3"	166.0	1	S排 5"x3"	48.0	30
			Y排 6"x4"	192.0	1	S排 5"x4"	52.0	30
			Y排 8"x4"	575.0	1	S排 6"x2½"	59.0	21
			Y排 8"x6"	745.0	1	S排 6"x3"	67.0	20
						S排 6"x4"	76.0	20
			Y型(排斜T)排水接頭單放口			S排 6"x5"	77.0	17
			Y排 2"	20.0	50	S排 8"x6"	275.0	1
						S排 10"x8"	720.0	1

PVC-U一般用灰色接頭(薄)

品名規格	牌價	PC/BX	品名規格	牌價	PC/BX	品名規格	牌價	PC/BX
高架橋用漏斗			P型存水彎組			雙層止水板接頭		
高架橋用8"漏斗	1,500	1	外大牙 1½"x2mm	24.0	40	5"雙層水板接頭	137.0	7
			內大牙 2"x2mm	40.0	18			
			外大牙 2"x2mm	40.0	18			
			內大牙 2"x4mm	89.0	10			
			外大牙 2"x4mm	89.0	10			
			外大牙 3"	247.0	8			
快速接頭			P型存水彎加長型			竹筏塞頭(口)		
快速接頭 ½"	1.5	900	外大牙 2"x2mm	100.0	12	竹筏塞口 5"	41.0	20
			外大牙 2"x4mm	125.0	10	竹筏塞口 6"	67.0	18
卡式穿樑接頭(PP材質)			V型存水彎組			竹筏塞口 8"	120.0	12
卡式穿樑接頭 2"	10.0	100	外大牙 2"x4mm 95.0 10			竹筏塞口 10"	240.0	8
卡式穿樑接頭 2½"	14.0	80				竹筏塞口 12"	375.0	5
卡式穿樑接頭 3"	15.0	50				竹筏塞口 14"	715.0	1
卡式穿樑接頭 4"	22.0	30				竹筏塞口 16"	1025.0	1
卡式穿樑接頭 5"	26.0	25				通氣口(防蟲網)		
卡式穿樑接頭 6"	39.0	20	通氣口 2"	6.5	140	4"	210	25
穿樑管固定座			通氣口 2½"	9.0	90	5"	230	20
穿樑管固定座 2"	8.0	150	通氣口 3"	13.0	54	6"	250	20
穿樑管固定座 4"	18.0	30	止水板接頭					
樓板接頭			止水板接頭 2"	38.0	25			
樓板接頭 1½"	13.5	50	止水板接頭 2½"	50.0	20			
樓板接頭 2"	18.0	35	止水板接頭 3"	61.0	15			
樓板接頭 3"	35.0	30	止水板接頭 4"	89.0	10			
樓板接頭 3"*2½"*2"	27.0	40	止水板接頭 5"	123.0	7	90° L型單放口		
樓板接頭 4"	47.0	20	止水板接頭 6"	163.0	4	90° L型		

PVC-U橘色接頭(厚)

品名規格	牌價	PC/BX	品名規格	牌價	PC/BX	品名規格	牌價	PC/BX
45° L型			異徑90° L型			異徑順T型		
OL 1½"x45° 橘	26.0	55	OL ¾"x½"x90° 橘	訂製	280	○順T 2"x1½"橘	63.0	35
OL 2"x45° 橘	42.0	30	OL 1"Wx½"x90° 橘	訂製	200	○順T 2½"x2"橘	90.0	20
OL 2½"x45° 橘	56.0	35	OL 1"Wx¾"x90° 橘	訂製	170	○順T 3"x2"橘	125.0	15
OL 3"x45° 橘	85.0	25	T型			○順T 4"x2"橘	214.0	8
OL 4"x45° 橘	172.0	11				○順T 4"x3"橘	270.0	7
OL 5"x45° 橘	278.0	6				○順T 5"x3"橘	371.0	4
OL 6"x45° 橘	473.0	1				○順T 5"x4"橘	482.0	4
OL 8"x45° 橘	965.0	1				OT 1½"橘	39.0	30
OL 10"x45° 橘	2,085.0	1	OT 2"橘	63.0	15	○順T 6"x3"橘	563.0	1
45° L型單放口			OT 4"橘	335.0	6	○順T 6"x4"橘	600.0	1
			OT 10"橘	訂製品	1	○順T 6"x5"橘	700.0	1
			○順T 8"x2"橘	訂製品	1	○順T 8"x2"橘	1,140.0	1
			○順T 8"x3"橘	1,140.0	1	○順T 8"x4"橘	1,235.0	1
			○順T 8"x6"橘	1,480.0	1	異徑T型		
OL 1½"x45°(單)橘	28.0	55	OT 2½"x2"橘	93.0	25	Y型(斜T)		
OL 2"x45°(單)橘	30.0	30	OT 3"x2"橘	116.0	18	○Y 1½"橘	60.0	40
OL 3"x45°(單)橘	70.0	25	OT 4"x2"橘	188.0	8	○Y 2"橘	87.0	28
OL 4"x45°(單)橘	113.0	11	OT 4"x3"橘	223.0	8	○Y 3"橘	171.0	11
OL 5"x45°(單)橘	181.0	6	90° L型			○Y 4"橘	333.0	5
OL 6"x45°(單)橘	388.0	1	OL 1½"Ox90° 橘	29.0	45	○Y 5"橘	548.0	3
90° L型			順T型			○Y 6"橘	926.0	1
OL 1½"Ox90° 橘	29.0	45	○順T 1½"橘	52.0	40	○Y 8"橘	1,915.0	1
OL 2"Ox90° 橘	47.0	30	○順T 2"橘	79.0	25	異徑Y型(斜T)		
OL 2½"Ox90° 橘	68.0	30	○順T 2½"橘	102.0	18	○Y 2"x1½"橘	79.0	30
OL 3"x90° 橘	107.0	20	○順T 3"橘	174.0	10	○Y 2½"x2"橘	87.0	18
OL 4"x90° 橘	208.0	9	○順T 4"橘	349.0	4	○Y 3"x2"橘	127.0	15
OL 5"x90° 橘	313.0	5	○順T 5"橘	558.0	3	○Y 4"x2"橘	214.0	7
OL 6"x90° 橘	547.0	1	○順T 6"橘	785.0	1	○Y 4"x3"橘	265.0	7
OL 8"x90° 橘	1,035.0	1	○順T 8"橘	1,605.0	1	○Y 5"x2"橘	362.0	5
OL 10"x90° 橘	2,570.0	1	90° L型單放口			90° L型單放口		
90° L型單放口			OL 1½"x90°(單)橘	30.0	50	90° L型單放口		
OL 1½"x90°(單)橘	30.0	50	OL 2"x90°(單)橘	40.0	30	90° L型單放口		
OL 2"x90°(單)橘	40.0	30	OL 4"x90°(單)橘	178.0	9	90° L型單放口		
OL 4"x90°(單)橘	178.0	9	90° L型單放口			90° L型單放口		

PVC-U橘色接頭(厚)

品名規格	牌價	PC/BX	品名規格	牌價	PC/BX	品名規格	牌價	PC/BX
異徑Y型(斜T)			異徑S(直)型			4"*6"下水道防臭接頭		
OY 5"x3"橘	412.0	4	OS 5"x4"橘	204.0	10	A型(橘色)	670	2
OY 5"x4"橘	479.0	3	OS 6"x3"橘	278.0	7	B型(橘色)	515	2
OY 6"x2"橘	515.0	1	OS 6"x4"橘	314.0	7			
OY 6"x3"橘	560.0	1	OS 6"x5"橘	342.0	7			
OY 6"x4"橘	622.0	1	OS 8"x4"橘	710.0	1			
OY 6"x5"橘	777.0	1	OS 8"x5"橘	715.0	1			
OY 8"x2"橘	1,045.0	1	OS 8"x6"橘	750.0	1			
OY 8"x3"橘	1,115.0	1	OS 10"x6"橘	1,270.0	1			
OY 8"x4"橘	1,225.0	1	OS 10"x8"橘	1,500.0	1			
OY 8"x5"橘	1,350.0	1						
OY 8"x6"橘	1,580.0	1						
OY 10"x6"橘	2,900.0	1						
塞口								
			塞口 1½"O橘	16.0	140			
			塞口 2"O橘	24.0	80			
S(直)型			塞口 3"O橘	56.0	24			
OS 1½"橘	24.0	65	塞口 4"O橘	127.0	12			
OS 2"橘	35.0	40	塞口 5"O橘	188.0	10			
OS 2½"橘	47.0	45	塞口 6"O橘	313.0	9			
OS 3"橘	75.0	30	塞口 8"O橘	610.0	1			
OS 4"橘	154.0	13	塞口 10"O橘	訂製品	1			
OS 5"橘	214.0	8						
OS 6"橘	454.0	5						
OS 8"橘	875.0	1						
OS 10"橘	1,755.0	1	清除短管					
			清除短管 2"橘	34.0	60			
			清除短管 3"橘	84.0	20			
			清除短管 4"橘	153.0	12			
異徑S(直)型			清除短管 5"橘	237.0	6			
OS 2"x1½"橘	34.0	70	清除短管 6"橘	317.0	8			
OS 2½"x2"橘	45.0	36	清除短管 8"橘	755.0	1			
OS 3"x2"橘	61.0	40	清除短管 10"橘	1,700.0	1			
OS 4"x2"橘	121.0	20						
OS 4"x3"橘	137.0	20						
OS 5"x3"橘	139.0	10						

PVC-U橘色接頭(薄)

品名規格	牌價	PC/BX	品名規格	牌價	PC/BX	品名規格	牌價	PC/BX
45° L型			90° L型(單放口)			順T型		
L排 1½"x45° 橘	8.0	150	L排 1½"x90° (單)橘	6.5	100	順T排 1½"橘	18.0	100
L排 2"x45° 橘	11.0	75	L排 2"x2mm90° (單)橘	10.0	60	順T排 2"橘	26.0	50
L排 2½"x2.5mmx45° 橘	19.0	75	L排 2½"x90° (單)橘	19.0	55	順T排 2½"橘	45.0	25
L排 3"x45° 橘	31.0	45	L排 3"x90° (單)橘	26.0	35	順T排 3"橘	62.0	18
L排 3½"x45° 橘	45.0	30	L排 3½"x90° (單)橘	34.0	25	順T排 3½"橘	87.0	10
L排 114x45° 橘	55.0	24	L排 4"x90° (單)橘	58.0	18	順T排 114橘	112.0	8
L排 5"x45° 橘	90.0	11				順T排 5"橘	182.0	4
L排 6"x45° 橘	132.0	1				順T排 6"橘	278.0	1
L排 8"x45° 橘	438.0	1				順T排 8"橘	1,045.0	1
T型								
			T排 2"橘	18.0	40			
			T排 2½"橘	34.0	35			
45° L型(單放口)			T排 3"橘	54.0	22	異徑順T型		
L排 1½"x45° (單)橘	6.0	160	T排 3½"橘	61.0	16	順T排 2"x1½"橘	21.0	80
L排 2"x2mmx45° (單)橘	10.0	75	T排 4"橘	88.0	10	順T排 2½"x1½"橘	35.0	45
L排 2½"x45° (單)橘	14.5	75	T排 5"橘	147.0	5	順T排 2½"x2"橘	38.0	35
L排 3"x45° (單)橘	19.0	45	T排 6"橘	210.0	1	順T排 3"x1½"橘	39.0	30
L排 3½"x45° (單)橘	26.0	30				順T排 3"x2"橘	42.0	28
L排 4"x45° (單)橘	45.0	24				順T排 3½"x2"橘	59.0	20
						順T排 114x1½"橘	62.0	18
異徑T型						順T排 114x2"橘	64.0	15
			T排 2"x1½"橘	17.0	100	順T排 114x2½"橘	72.0	12
90° L型			T排 3"x2"橘	37.0	33	順T排 114x3"橘	91.0	11
L排 1½"x90° 橘	9.0	100	T排 3½"x2"橘	47.0	25	順T排 5"x3"橘	113.0	7
L排 2"x90° 橘	14.5	55	T排 4"x1½"橘	49.0	21	順T排 5"x4"橘	132.0	6
L排 2½"x3mmx90° 橘	27.0	55	T排 4"x2"橘	63.0	17	順T排 6"x3"橘	162.0	1
L排 3"x90° 橘	43.0	35	T排 4"x3"橘	71.0	14	順T排 6"x4"橘	195.0	1
L排 3½"x90° 橘	53.0	25	T排 5"x4"橘	115.0	6			
L排 114短口x90° 橘	71.0	18	T排 6"x4"橘	165.0	1			
L排 5"x90° 橘	110.0	8						
L排 6"x90° 橘	172.0	1						
L排 8"x90° 橘	515.0	1						

PVC-U橘色接頭(薄)

品名規格	牌價	PC/BX	品名規格	牌價	PC/BX	品名規格	牌價	PC/BX
Y型			異徑S(直)型			樓板接頭		
Y排 1½"橘	14.0	105	S排 2"x1½"橘	9.0	180	樓板接頭 1½"橘	15.5	50
Y排 2"橘	23.0	50	S排 2½"x2"橘	16.0	150	樓板接頭 2"橘	21.0	35
Y排 2½"x3m/m橘	49.0	23	S排 3"x2"橘	20.0	120	樓板接頭 3"橘	41.0	30
Y排 3"橘	77.0	15	S排 3½"x2"橘	25.0	75	樓板接頭 3"x2½"x2"橘	32.0	40
Y排 3½"橘	96.0	12	S排 4"x2"橘	33.0	60	樓板接頭 4"橘	54.0	20
Y排 114橘	127.0	8	S排 114x3"橘	36.0	60			
Y排 5"橘	185.0	4	S排 5"x114 橘	60.0	30			
Y排 6"橘	294.0	1	S排 6"x4"橘	87.0	20			
Y排 8"橘	1,030.0	1						

			P型存水彎組					
異徑Y型			外大牙 1½"x2mm橘	28.0	40			
Y排 2"x1½"橘	17.0	70	內大牙 2"x2mm橘	47.0	18			
Y排 2½"x1½"橘	33.0	45	外大牙 2"x2mm橘	47.0	18			
Y排 2½"x2"橘	39.0	35	內大牙 2"x4mm橘	102.0	10			
Y排 3"x1½"橘	45.0	30	外大牙 2"x4mm橘	102.0	10			
Y排 3"x2"橘	54.0	25	外大牙 3"x5.5mm橘	300.0	8			
Y排 3½"x2"橘	54.0	20						
Y排 114x2"橘	72.0	14						
Y排 114x3"橘	94.0	9						
Y排 5"x3"橘	128.0	7	P型存水彎(加長型)					
Y排 5"x114橘	150.0	5	外大牙 2"x2mm橘	115.0	12			
Y排 6"x3"橘	192.0	1	外大牙 2"x4mm橘	143.0	10			
Y排 6"x114橘	222.0	1						

			V型存水彎組					
S(直)型			外大牙 2"x4mm橘	108	10			
S排 1½"橘	7.0	200						
S排 2"橘	9.0	120						
S排 3"橘	21.0	70						
S排 4"橘	38.0	35						

衛生水道用PVC匯流井



單接糞管及存水彎側通匯流井 (45YS-UT)

型號	標稱管徑(mm)			PC /箱	牌價 元/ST
	用戶接管	匯流管	豎井		
45YS-UT(右) 100x80SX100-150	100x80S	100	150	2	330.0
45YS-UT(右) 100x80PX100-150	100x80P	100	150	2	330.0
45YS-UT(左) 100x80SX100-150	100x80S	100	150	2	330.0
45YS-UT(左) 100x80PX100-150	100x80P	100	150	2	330.0

註：1. 80存水彎末尾S者，其接管端為承口型，末尾P者，其接管端為插口型。

2. 存水彎可視配管需要旋轉調整角度。



單接糞管側通匯流井 (HYS)

型號	標稱管徑(mm)			PC /箱	牌價 元/ST
	用戶接管	匯流管	豎井		
HYS(右) 100x100-150	100	100	150	2	315.0
HYS(左) 100x100-150	100	100	150	2	315.0

註：45°L承口可視配管需要旋轉調整角度。

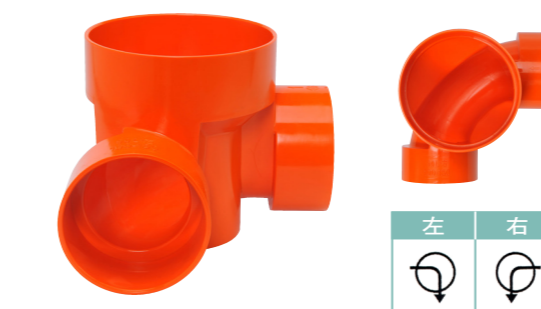


雙接存水彎匯流井 (UTW)

型號	標稱管徑(mm)			PC /箱	牌價 元/ST
	用戶接管	匯流管	豎井		
UTW(右) 80Sx80SX100-150	80Sx80S	100	150	2	345.0
UTW(右) 80Px80PX100-150	80Px80P	100	150	2	345.0
UTW(左) 80Sx80SX100-150	80Sx80S	100	150	2	345.0
UTW(左) 80Px80PX100-150	80Px80P	100	150	2	345.0

註：1. 80存水彎末尾S者，其接管端為承口型，末尾P者，其接管端為插口型。

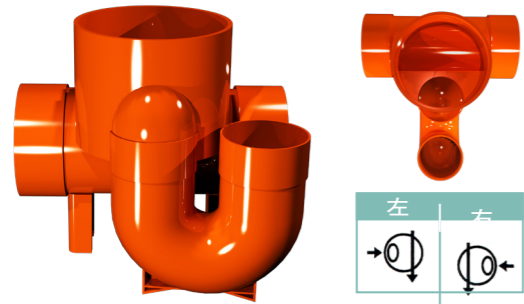
2. 存水彎可視配管需要旋轉調整角度。



90° 彎管匯流井 (90L)

型號	標稱管徑(mm)			PC /箱	牌價 元/ST
	用戶接管	匯流管	豎井		
90°L(右)100-150	—	100	150	2	220.0
90°L(左)100-150	—	100	150	2	220.0

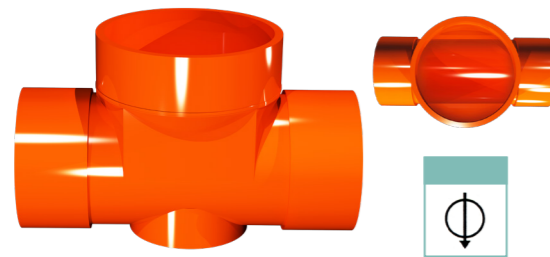
衛生下水道用PVC匯流井



單接存水彎匯流井 (UT)

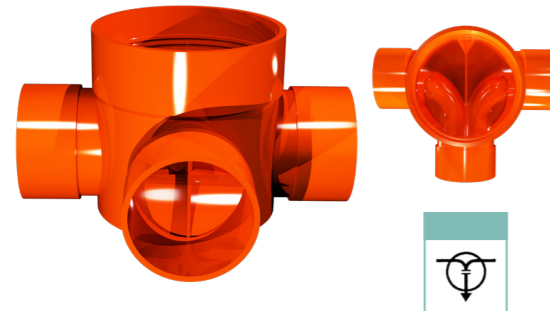
型號	標稱管徑(mm)			PC /箱	牌價 元/ST
	用戶接管	匯流管	豎井		
UT(右) 100X100-150	100	100	150	2	355.0
UT(左) 100X100-150	100	100	150	2	355.0

註：存水彎可視配管需要旋轉調整角度。



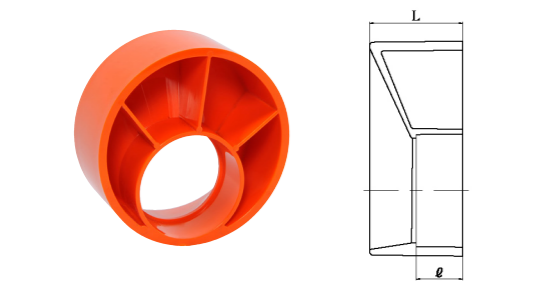
直型匯流井 (ST)

型號	標稱管徑(mm)			PC /箱	牌價 元/ST
	用戶接管	匯流管	豎井		
ST 100-150	—	100	150	2	175.0



兩側合流匯流井 (WLS)

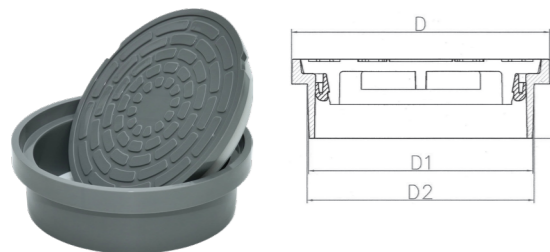
型號	標稱管徑(mm)			PC /箱	牌價 元/ST
	用戶接管	匯流管	豎井		
WLS 100-150	—	100	150	2	255.0



異徑轉接頭

單位：mm

規格	l	L	PC /箱	牌價 元/ST
80x50	25	40	90	22.0
100x50	25	50	45	41.0
100x80	40	50	45	43.0

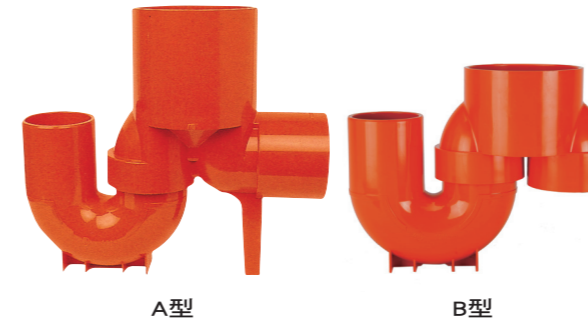


匯流井蓋

單位：mm

規格	D	D1	D2	L	H	PC /箱	牌價 元/ST
100	114	99	100.2	24	11	60	45.0
150	165	145	146.5	35	16	18	105.0

衛生下水道用PVC匯流井



4"*6"下水道防臭接頭

單位：mm

規格	H	L	PC /箱	牌價 元/ST
(A型)	398	457	2	670.0
(B型)	305	402	2	515.0

衛生下水道用工程塑膠配管箱

品名	內徑	外徑	高度	壁厚	PC/箱	牌價 元/ST
25mm墊層(不含止水膠圈)	345±6	450±50	25±2	28以上	10	155.0
100mm墊層(不含止水膠圈)	345±6	450±50	100±2	7.5以上	5	290.0
300mm墊層(不含止水膠圈)	345±6	450±50	300±10	7.5以上	2	705.0
ø100mmx6孔中間層(不含膠圈)	345±6	450±50	150±6	7.5以上	4	480.0
ø200mmx4孔底層(不含膠圈)	345±6	450±50	255±10	7.5以上	2	775.0



HI耐衝擊PVC-U接頭

品名規格	牌價	PC/BX	品名規格	牌價	PC/BX	品名規格	牌價	PC/BX
45° L型接頭			T型(正T)接頭			異徑T型(正T)接頭		
WL 1/2"x45°	29.0	380	WT 1/2"	34.0	220	WT 3"x2 1/2"	554.0	15
WL 3/4"x45°	34.0	250	WT 3/4"	40.0	140	WT 4"x1 1/2"	606.0	10
WL 1"Wx45°	70.0	160	WT 1"W	67.0	90	WT 4"x2"	834.0	8
WL 1 1/4"Wx45°	75.0	100	WT 1 1/4"W	95.0	65	WT 4"x3"	981.0	8
WL 1 1/2"x45°	88.0	55	WT 1 1/2"	132.0	30	WT 5"x3"	1,322.0	5
WL 2"x45°	140.0	30	WT 2"	210.0	15	WT 5"x4"	1,548.0	4
OL 2 1/2"x45°	194.0	35	WT 2 1/2"	320.0	22	WT 6"x3"	2,116.0	1
WL 3"x45°	398.0	25	WT 3"	600.0	14	WT 6"x4"	2,394.0	1
WL 4"x45°	775.0	11	WT 4"	1,250.0	6	WT 6"x5"	2,821.0	1
WL 5"x45°	1,212.0	6	WT 5"	1,783.0	4	WT 8"x4"	5,850.0	1
WL 6"x45°	2,211.0	1	WT 6"	3,186.0	1	WT 8"x6"	7,322.0	1
WL 8"x45°	5,344.0	1	WT 8"	9,676.0	1			
OL 10"x45°	8,890.0	1	OT 10"	14,900.0	1	S(直)型接頭		
						WS 1/2"	24.0	470
			異徑T型(正T)接頭			WS 3/4"	28.0	280
			WT 3/4"x1/2"	40.0	170	WS 1"W	41.0	200
90° L型接頭			WT 1"Wx1/2"	64.0	120	WS 1 1/4"W	54.0	120
WL 1/2"x90°	26.0	350	WT 1"Wx3/4"	65.0	100	WS 1 1/2"	84.0	65
WL 3/4"x90°	32.0	230	WT 1 1/4"Wx1/2"	72.0	80	WS 2"	120.0	40
WL 1"Wx90°	49.0	140	WT 1 1/4"Wx3/4"	75.0	75	WS 2 1/2"	205.0	45
WL 1 1/4"Wx90°	70.0	75	WT 1 1/4"Wx1"W	80.0	60	WS 3"	321.0	30
WL 1 1/2"x90°	96.0	45	WT 1 1/2"x1/2"	102.0	50	WS 4"	649.0	13
WL 2"x90°	158.0	30	WT 1 1/2"x3/4"	112.0	45	WS 5"	984.0	8
WL 2 1/2"x90°	298.0	30	WT 1 1/2"x1"W	120.0	35	WS 6"	1,905.0	5
WL 3"x90°	464.0	20	WT 1 1/2"x1 1/4"W	130.0	35	WS 8"	4,615.0	1
WL 4"x90°	958.0	9	WT 2"x1/2"	144.0	35	OS 10"	7,530.0	1
WL 5"x90°	1,405.0	5	WT 2"x3/4"	158.0	30			
WL 6"x90°	2,574.0	1	WT 2"x1"W	180.0	30			
WL 8"x90°	5,847.0	1	WT 2"x1 1/4"W	196.0	25			
OL 10"x90°	10,748.0	1	WT 2"x1 1/2"	196.0	20			
			WT 2 1/2"x1 1/2"	260.0	25			
			WT 2 1/2"x2"	290.0	25			
			WT 3"x3/4"	284.0	25			
			WT 3"x1"W	430.0	25			
			WT 3"x1 1/2"	365.0	20			
			WT 3"x2"	478.0	18			








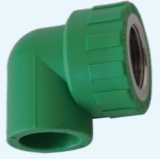
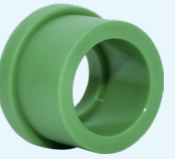



HI耐衝擊PVC-U接頭

品名規格	牌價	PC/BX	品名規格	牌價	PC/BX	品名規格	牌價	PC/BX
異徑S(直)型接頭			塞口(管帽)			龍頭(口)L型接頭		
WS 3/4"x1/2"	26.0	360	W塞口 1/2"	18.0	900	W龍頭L 1/2"	30.0	420
WS 1"Wx1/2"	38.0	220	W塞口 3/4"	22.0	500	W龍頭L 1/2"入銅	93.0	180
WS 1"Wx3/4"	40.0	200	W塞口 1"W	30.0	300	W龍頭L 3/4"	38.0	280
OS 1"Wx1"	56.0	170	W塞口 1 1/4"W	39.0	235	W龍頭L 3/4"入銅	124.0	110
WS 1 1/4"Wx1/2"	57.0	150	W塞口 1 1/2"	60.0	140			
WS 1 1/4"Wx3/4"	53.0	150	W塞口 2"	90.0	80	龍頭(口)T型接頭		
WS 1 1/4"Wx1"W	62.0	120	W塞口 2 1/2"	164.0	42	W龍頭T 1/2"	41.0	270
OS 1 1/4"Wx1 1/4"	71.0	110	W塞口 3"	168.0	24	W龍頭T 1/2"入銅	100.0	110
WS 1 1/2"x1/2"	64.0	100	W塞口 4"	542.0	12	W龍頭T 3/4"	53.0	170
WS 1 1/2"x3/4"	74.0	90	W塞口 5"	764.0	10	W龍頭T 3/4"入銅	140.0	65
WS 1 1/2"x1"W	68.0	100	W塞口 6"	1,325.0	9	W龍頭T 3/4"x1/2"	45.0	200
WS 1 1/2"x1 1/4"W	80.0	75	W塞口 8"	2,982.0	1	W龍頭T 3/4"x1/2"入銅	107.0	80
WS 2"x1/2"	90.0	50						
WS 2"x3/4"	96.0	50				龍頭(口)S型(直)接頭		
WS 2"x1"W	104.0	65	法蘭接頭			W龍頭S 1/2"	29.0	570
WS 2"x1 1/4"W	114.0	75	法蘭接頭 1 1/2"	496.0	30	W龍頭S 1/2"入銅	95.0	230
WS 2"x1 1/2"	118.0	70	法蘭接頭 2"	566.0	25	W龍頭S 3/4"	42.0	350
WS 2 1/2"x1 1/2"	161.0	34	法蘭接頭 2 1/2"	672.0	20	W龍頭S 3/4"入銅	121.0	150
WS 2 1/2"x2"	168.0	36	法蘭接頭 3"	704.0	20	W龍頭S 1"W入銅	355.0	60
WS 3"x2"	233.0	40	法蘭接頭 4"	1,124.0	10			
WS 3"x2 1/2"	262.0	40	法蘭接頭 5"	1,400.0	5			
WS 4"x1 1/2"	340.0	20	法蘭接頭 6"	2,016.0	4	止閘接頭		
WS 4"x2"	442.0	20	法蘭接頭 8"	3,284.0	1	W止閘 1/2"	22.0	670
WS 4"x3"	557.0	20	法蘭接頭 10"	7,750.0	1	W止閘 3/4"	26.0	420
WS 5"x4"	888.0	10	法蘭接頭 12"	13,900.0	1	W止閘 1"W	40.0	235
WS 6"x3"	978.0	7				W止閘 1 1/4"W	54.0	150
WS 6"x4"	1,453.0	7				W止閘 1 1/2"	70.0	110
WS 6"x5"	1,466.0	7	由另			W止閘 2"	106.0	50
WS 8"x4"	3,651.0	1	W由另 1/2"	18.0	700	W止閘 2 1/2"	152.0	42
WS 8"x5"	3,805.0	1	W由另 3/4"	27.0	380	W止閘 3"	202.0	24
WS 8"x6"	4,238.0	1	W由另 1"W	36.0	230	W止閘 4"	384.0	12
OS 10"x8"	6,400.0	1	W由另 1 1/4"W	45.0	160	W止閘 5"	714.0	15
OS 12"x8"	8,700.0	1	W由另 1 1/2"	70.0	75	W止閘 6"	1,348.0	8
			W由另 2"	108.0	45			

耐熱CPVC接頭

品名規格	牌價	PC/BX	品名規格	牌價	PC/BX	品名規格	牌價	PC/BX
塞口(管帽)			順T型接頭(排水用)			異徑Y型(斜T)厚接頭(排水用)		
塞口 1/2"	16.0	900	順T 1 1/2"	200.0	40	OY 2"x1 1/2"	290.0	30
塞口 3/4"	18.0	500	順T 2"	310.0	25	OY 3"x2"	500.0	15
塞口 1"W	26.0	300	順T 2 1/2"	400.0	18	OY 4"x2"	820.0	7
塞口 1 1/2"	52.0	140	順T 3"	680.0	10	OY 4"x3"	1,035.0	7
塞口 2"	80.0	80	順T 4"	1,360.0	4	OY 5"x2"	1,380.0	5
塞口 2 1/2"	125.0	42	順T 5"	2,160.0	3	OY 5"x3"	1,560.0	4
塞口 3"	178.0	24	順T 6"	3,050.0	1	OY 5"x4"	1,820.0	3
塞口 4"	430.0	12	順T 8"	5,800.0	1	OY 6"x2"	1,850.0	1
塞口 5"	616.0	10				OY 6"x3"	2,125.0	1
塞口 6"	984.0	9				OY 6"x4"	2,380.0	1
塞口 8"	2,180.0	1	異徑順T型接頭(排水用)			OY 6"x5"	2,960.0	1
			順T 2"x1 1/2"	245.0	35	OY 8"x2"	3,600.0	1
			順T 3"x2"	480.0	15	OY 8"x3"	3,860.0	1
法蘭接頭			順T 4"x2"	830.0	8	OY 8"x4"	4,270.0	1
法蘭接頭 1 1/2"	450.0	30	順T 4"x3"	1,050.0	7	OY 8"x6"	5,480.0	1
法蘭接頭 2"	513.0	25	順T 5"x3"	1,425.0	4			
法蘭接頭 2 1/2"	598.0	20	順T 5"x4"	1,850.0	4	清除(潔)口接頭(排水用)		
法蘭接頭 3"	637.0	20	順T 6"x2"	1,925.0	1	清除短管 2"	110.0	60
法蘭接頭 4"	1,019.0	10	順T 6"x3"	2,125.0	1	清除短管 3"	270.0	20
法蘭接頭 5"	1,272.0	5	順T 6"x4"	2,250.0	1	清除短管 4"	500.0	12
法蘭接頭 6"	1,832.0	4	順T 6"x5"	2,680.0	1	清除短管 5"	750.0	6
法蘭接頭 8"	2,984.0	1	順T 8"x2"	3,660.0	1	清除短管 6"	1,050.0	8
			順T 8"x3"	3,950.0	1	清除短管 8"	2,200.0	1
			順T 8"x4"	4,225.0	1			
伸縮接頭			順T 8"x6"	5,175.0	1	膠合劑		
伸縮接頭 1/2"	550.0	150				0.1KG/CA	160.0	1
伸縮接頭 3/4"	600.0	120				1KG/CA	800.0	1
Y型(斜T)厚接頭(排水用)								
伸縮接頭 2"	950.0	15	OY 1 1/2"	225.0	40			
伸縮接頭 2 1/2"	1,300.0	8	OY 2"	33 5.0	28			
伸縮接頭 3"	2,100.0	5	OY 3"	670.0	11			
伸縮接頭 4"	3,200.0	2	OY 4"	1,295.0	5			
			OY 5"	2,125.0	3			
			OY 6"	3,590.0	1			
			OY 8"	6,725.0	1			

PPR管材、管件

品名規格	牌價	PC/BX	品名規格	牌價	PC/BX	品名規格	牌價	PC/BX
PPR管(SDR7.4/S3.2)			直接			龍S(入銅)		
Φ 20x2.8x4m	240	30	Φ 20	11.7	800	Φ 20xR1/2	105.6	400
Φ 25x3.5x4m	356	20	Φ 25	15.3	500	Φ 25xR3/4	200.7	300
Φ 32x4.4x4m	570	15	Φ 32	25.2	320			
								
90° 彎頭			異徑直接			止閥(入銅)		
Φ 20	13.5	500	Φ 25x20	11.4	560	Φ 20xR1/2	170.7	304
Φ 25	20.7	300	Φ 32x20	19.8	400	Φ 25xR3/4	232.8	250
Φ 32	33.0	160	Φ 32x25	20.1	330	Φ 32xR1	389.7	108
								
三通			龍L(入銅)			由令		
Φ 20	22.8	360	Φ 20xR1/2	109.8	320	Φ 20	19.8	800
Φ 25	32.7	240	Φ 25xR3/4	205.2	200	Φ 25	26.1	500
Φ 32	33.9	120						
								
異徑三通			龍T(入銅)			塞口		
Φ 25x20	41.4	270	Φ 20xR1/2	111.3	240	Φ 20	7.2	1350
Φ 32x20	39.6	170	Φ 25xR3/4	205.5	160	Φ 25	9.3	800
Φ 32x25	42.3	150				Φ 32	16.2	450
								

PPR管材、管件產品特性

- 耐腐蝕、不結垢：
PP-R 管具有良好的耐腐蝕性能，不結水垢，不滋生細菌，可免除管道結垢後堵塞和臉盆、浴缸黃斑鏽水困擾。
- 水質衛生性能好：
本產品符合飲用水品質要求，可應用於飲用水及食品工業管道系統。
- 耐高溫、保溫性能好：
在允許的長期連續工作壓力下，可輸送水溫高達 90 度之熱水，本產品同時具有優異的保溫功能，導熱係數為金屬管的 1/200，降低輸送熱水過程中的熱能損耗。
- 內壁光滑、水流阻力小：
PP-R 管內壁光滑，水流阻力小，流量大，與同徑金屬管相比可提高流量 30% 以上。
- 機械強度大：
PP-R 管韌性好、耐衝擊、機械強度大，特別是在低溫、高溫環境下選用更為適合。
- 重量輕、安裝方便、可靠：
PP-R 管材質輕，比重僅為金屬管的 1/8，搬運方便，可以熱熔連接，安全可靠，無漏水之虞。

PPR管材物理特性

試驗項目	標準值	試驗標準
縱向復原 (%)	≤ 2	CNS16016-2:2017
耐衝擊 (0±2°C)	TIR < 10%	
靜液壓試驗	無破裂、無滲透	
熔融流率	變化率≤原料的 30%	
靜液壓下熱安定性試驗	無破裂、無滲透	

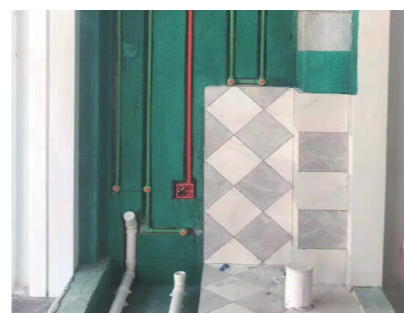
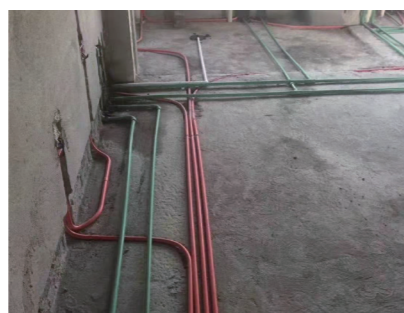
PPR管材使用溫度與操作壓力對照表

管線使用溫度 (°C)	20	30	40	50	60	70	80	90
壓力等級	100%	84%	71%	60%	50%	33%	25%	20%

註：1. 依據 CNS16066-2 冷熱水裝置用塑膠管配管系統 - 聚丙烯 (PP)
2. 南亞 PPR 管系 SDR7.4/S3.2 於 20°C 耐水壓 20.0kgf/cm²

PPR管材、管件室內標準化施工

- 住宅建設內冷熱水用管
- 淨水、純水輸送用管
- 自來水配管



PPR管材、管件施工方法

1. 剪切管材

先測量出所需長度並做記號，然後用專用剪刀沿垂直水平中心剪切。管材和接頭表面應去除毛邊和毛刺，保持清潔、乾燥、無油汙。



2. 插入深度做記號

在管材插入深度處做記號（等於接頭的套入深度），然後將其（包括管材和接頭）完全嵌入熱熔機加熱。



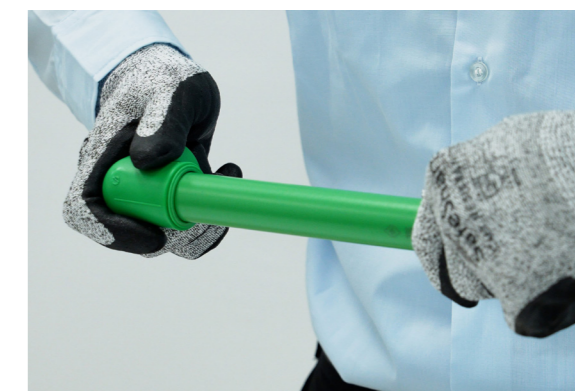
3. 加熱管材、管件

依熱熔時間（參照熱熔連接技術參照表）進行加熱，加熱完畢後，把管材、管件迅速拉出，準備實施熱熔連接。



4. 熱熔連接

將管材沿水平方向平穩而均勻地插入管件中，在規定的接插時間內，剛熔接好的接頭可校正，但嚴禁旋轉，以避免漏水。



PP-R 管材、接頭熱熔接合技術參照表

加熱溫度：260°C - 280°C（參考值依環境及設備調整）

接頭外徑 (mm)	熔接深度 (mm)	加熱時間 (s)	熱熔時間 (s)	冷卻時間 (min)
20	14.0	6	4	3
25	16.0	7	4	3
32	20.0	8	4	4

註：大樓建築物樓板打混凝土之前，自來水管線須依內政部訂定之「建築技術規則」建築設備編第二章 - 給水排水系統及衛生設備第 28 條之規定做水壓試驗，試驗壓力不得低於 10kgf/cm² 或最高使用壓力之 1.5 倍，並應保持 1 小時，如無漏水始可打混凝土，上述之水壓試驗一般均每層分別進行。

水平支撐物 / 夾具間距對照表 單位：cm

預期溫度變化 ΔT (°C)	Φ 20mm	Φ 25mm	Φ 32mm
0	85	105	125
20	60	75	90
30	60	75	90
40	60	70	80
50	60	70	80
60	55	65	75
70	50	60	75

註：1. 此表適用 PP-R SDR 7.4 管系。
2. 預期溫度變化係輸送流體與環境之溫差。
3. PP-R 管材熱膨脹係數 α=0.15mm/m°K，溫度每升高 10°C 1m 將增長 1.5mm。
4. 垂直支撐物之間距應以此數值乘 1.3 倍。



觀看施工影片

[掃描QR-Code，連結南亞管材型錄]



PVC-U塑膠管、接頭



衛生下水道工程管材、
接頭配件



HT-CPVC管、接頭



美規(ASTM)UPVC
及CPVC管



PVC-DWV發泡管



HI耐衝擊PVC-U管
及接頭



HDPE管



FM埋地消防PE管



UL651管



PPR管、接頭



南亞塑膠工業股份有限公司
NAN YA PLASTICS CORPORATION

塑膠第三事業部 · PLASTICS 3rd DIV.

台北市114南京東路六段380號A1棟2樓

(2F, BUILDING A1, T.CBD) NO.380, SEC.6, NANJING E.RD.,
TAIPEI, TAIWAN, R.O.C.

電話TEL：(02)2717-8230 FAX：(02)25140628



南亞塑膠公司網站



南亞硬管網站



南亞雲端網絡商城

產品物性及適用範圍請詳閱型錄。

本牌價表所列價格、尺寸、包裝量及圖片僅供參考，以正式報價單為準。
Please accord with official quotation because prices, sizes, package
quantities, and pictures listed in the price list are for reference only.