

2-3

花アートの描き方 (ハンド)

HOW TO PAINT FLOWER (HAND)

アートクリーム (ハード) を使い、筆で花を描いていきます。形をつくりながら、異なる色を重ねてニュアンスをつけていきましょう。



◀ 回次: cネイルテクニック1 / 動画: cネイルテクニック1-003-花アートの描き方 (ハンド)

TEACHER'S COMMENT



アートクリームという少し硬いジェルを使って、お花を描いてみましょう。
お花といっても形を描く必要はなく、アンギュラー筆で直線を引くのを繰り返すだけでお花の形になっていきます。お花を描くときはランプで固めずに一気に描き上げるのが私の好みです。形を作りやすい一方で、少しでも触れてしまうと形が崩れてしまうというデメリットもあるので気をつけてくださいね。



TOOLS



シャインブラック
(G04BK)



シャインラズベリー
(P05PU)



アートクリームハード
(A05WH)



アンギュラー筆



フラット筆

OTHER TOOLS

パレット
ラインストーン
ブリオン
LED/UVランプ
トップジェル
ネイルクロス

HOW TO



1 パレットとアートクリームを用意する。



2 パレットの上にアートクリームを少し出しておく。



3 アートクリームを筆になじませる。



4 花の配置を決める。



5 放射状になるように親指に花びらを描く。



6 花びらの形を整える。



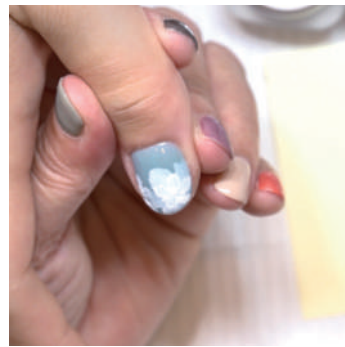
7 筆を拭き余分なジェルを落とし筆先を整える。



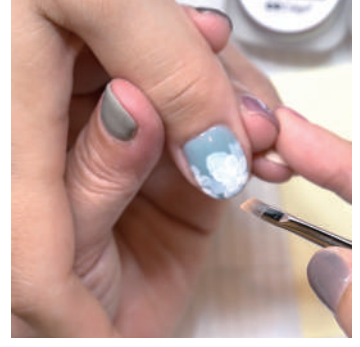
8 ジェルが分厚いと感じたら、筆の角（とがっている部分）でえぐるようにしてとり、形を整える。



9 花の中央にも花びらを数枚描く。



10 少し離れたところから、全体のバランスを確認する。



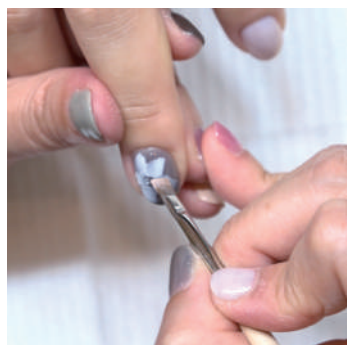
11 筆を拭き余分なジェルを落とし筆先を整える。



12 フリーエッジ（爪の先端）を筆で押さえる。



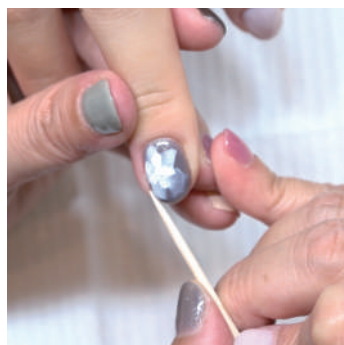
13 他の爪には、親指よりも小さめになるように花を描く。



14 花びらの形を整える。



15 筆を拭き余分なジェルを落とし筆先を整える。



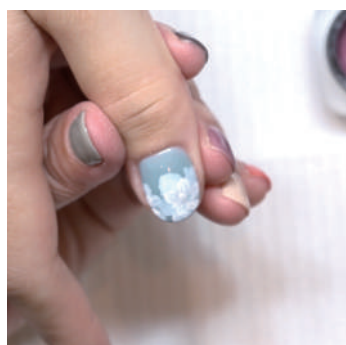
16 サイドなどがはみ出していないか確認をする。



17 花の中心の色を準備する。



18 花の真ん中に色をタッピングで少しのせ、ニュアンスをつける。



19 セルフレベリングするのを待つ。



20 薬指の爪の根本にラインストーンを置く。



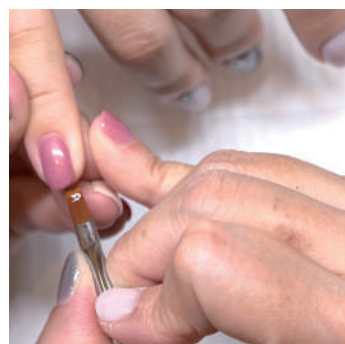
21 ブリオンを置き、LED/UVランプで固める。



22 親指の爪全体に薄くトップジェルを塗る。



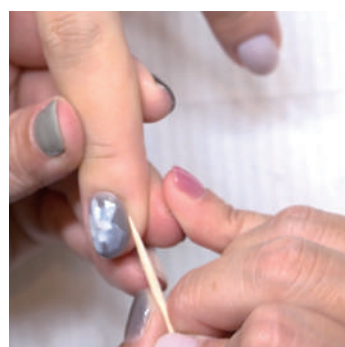
23 セルフレベリングするのを待つ。



24 4本の爪全体に薄くトップジェルを塗る。



25 セルフレベリングするのを待ちながら塗り進める。



26 甘皮回りにジェルがついていないか確認し、LED/UVランプで固める。