

Rubber asphalt waterproof material



橡化瀝青自黏式防水毯

產品說明：

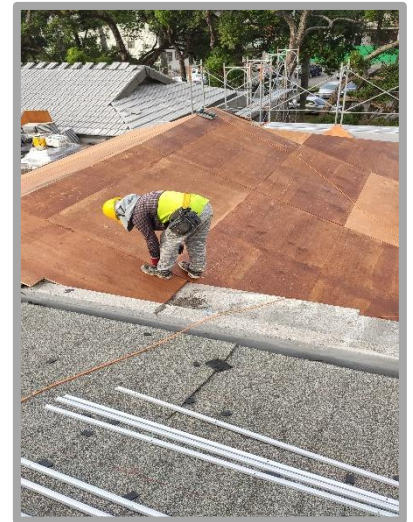
SBS 橡化瀝青自黏式防水毯，是以 SBS 橡化瀝青為基料，並加入適量的橡膠、改性劑、增塑劑、抗氧劑、以及填料，內層纖維抗拉夾層，經過壓延和複合加工製成的自黏性防水卷材。

依其表面處理、顏色、補強物及厚度不同區分，可提供最適當的產品規格來滿足各種不同使用者的需求。



產品特色：

- 自黏性：不必加熱或特殊接著劑，只須塗佈介面底漆即可黏合。
- 外牆立面及斜屋面施工簡便，離型紙撕開即可施工。
- 膜體柔韌，可完全牢固附著施工面。
- 防水效果佳，吸水率低，為水及水蒸氣絕佳屏障。
- 耐穿刺：膜體強韌、不易穿刺破損，具有機材料的延展性，無機材料耐候性外，具有極佳韌性及彈性，對基層伸縮縫、開裂、變形的適應性強。
- 耐候性：外露具抗紫外照射，膜體在高溫及低溫長期嚴峻境氣影響下，依然保有其高效能。



使用說明：

1. 施工前清理素地，達到平整要求，將雜物、粉層清除。
2. 塗布底漆，待底漆乾涸，即可進行防水毯施工。
3. 由低處往高處張貼。

產品包裝/規格：

表面材質砂面、岩片面、PE 面、鋁箔面、纖維布面、礦石面

1mm 防水毯 1M X 25M

2mm 防水毯 1M X 15M

3mm 防水毯 1M X 10M

4mm 防水毯 1M X 8M

※本產品型錄已盡力與當時實品相符，實際規格及顏色造型依現時生產產品及樣品為準，未依技術手冊使用者，則不在型錄說明範圍。
技術或規格有更動恕不另行通知。

睿智創意有限公司

Smart ideas enterprise Co. Ltd.

電話：(04)2260-2239 傳真：(04)2260-2249

402 台中市南區大慶街二段 49-6 號

No. 49-6, Section 2, Daqing Street, South District, Taichung City

Tel：+886-4-2260-2239 Fax：+886-4-2260-2249