

ディスクスの使い方

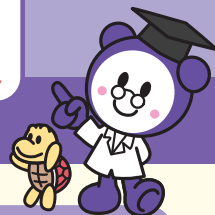
GSK



□ アドエア
ディスクス

□ フルタイト
ディスクス

きみのおくすりはこれ!



ディスクスを使ってみよう!



保護者
の方へ

すいへい も
水平に持ってカバーを
さいご 最後まで開けてください



カチリ! という音がするまで
お押ししてください



いき だ ちからづよ
しっかり息をはき出してから力強く、
ふか す 深く吸ってください



おくすりを吸ったあと、
すこ 少しのあいだ、
いき と 息を止めてね



さいご 最後にながいをするか、
みず お水をのんでね

よくあるまちがい



レバーを
押していない



吸わずに
吹いてしまう



ちからづよ
力強く、
ふか 深く吸っていない



おくすりを吸った
あと息を止めるの
を忘れる



うがい、もしくは
お水をのむのを
忘れる



カウンターが0
なのに使い続ける

吸入の
確認に
ついて

薬が吸入されるとわずかな甘みや粉の感覚を口の中に感じます。しかし、薬の量のごくわずかであるため、甘みを感じない(吸入感を得られない)場合もあります。
うまく吸入できているか不安な場合は、吸入後、カバーを閉じる前に、吸入口の先をテーブルにおいた紙(できれば黒い紙)の上にトントンと叩いて、薬剤が出てこなければ正しく吸入できています。
レバーを操作すると次の薬が準備されカウンターの数が1つ減り、残りの薬の数を示します。



せん せい
先生から「おくすりをやめてもだいじょうぶ」と
いわれるまでは、がんばってつづけようね!

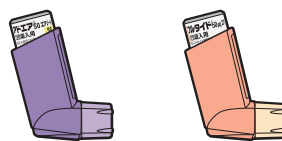
吸入器の使い方のお問い合わせはカスタマー・ケア・センター

(TEL:0120-562-306 9:00~17:45/土日祝日および当社休業日を除く)

グラクソ・スミスクライン株式会社

エアゾールの使い方

GSK



アドエア
エアゾール

フルタイム
エアゾール

エアゾールを使ってみよう!

きみのおくすりはこれ!



● スペーサーを使用する場合



保護者
の方へ

おくすりがまざるように、
しっかりふってください

(アドエアエアゾールを初めて使う時は、4回の
空噴霧をしてください
フルタイムエアゾールでは空噴霧は不要です)

おくすりをスペーサー内に
1回ずつ噴霧してください

おくすりをゆっくり深く吸って
ください(1押しすることに吸う)

マスクつきスペーサー

マスクと顔の間にすき間が
あかないようにあてて、
吸わせてください



● スペーサーを使用しない場合



保護者
の方へ

おくすりがまざるように、
しっかりふってください

(アドエアエアゾールを初めて使う時は、4回の
空噴霧をしてください
フルタイムエアゾールでは空噴霧は不要です)

押すタイミングと吸うタイミング
が一致しているように



おくすりを吸ったあと、
少しのあいだ、息を止めてね



最後にうがいをするか、
お水をのんでね

よくあるまちがい

カウンターが120に
なるまで

アドエアエアゾールを
初めて使う時に、
4回の空噴霧を忘れる

ふるのを忘れる

ゆっくり深く
吸っていない

マスクと顔の間に
すき間がある

うがい、もしくは
お水をのむのを
忘れる

カウンターが0
なのに使い続ける

※フルタイムエアゾールにはカウンターはありません



先生から「おくすりをやめてもだいじょうぶ」と
いわれるまでは、がんばってつづけようね!

吸入器の使い方のお問い合わせはカスタマー・ケア・センター
(TEL:0120-562-306 9:00~17:45/土日祝日および当社休業日を除く)

グラクソ・スミスクライン株式会社

NP-JP-FLP-BROC-190001-P2312N 改訂年月2023年12月(MK)