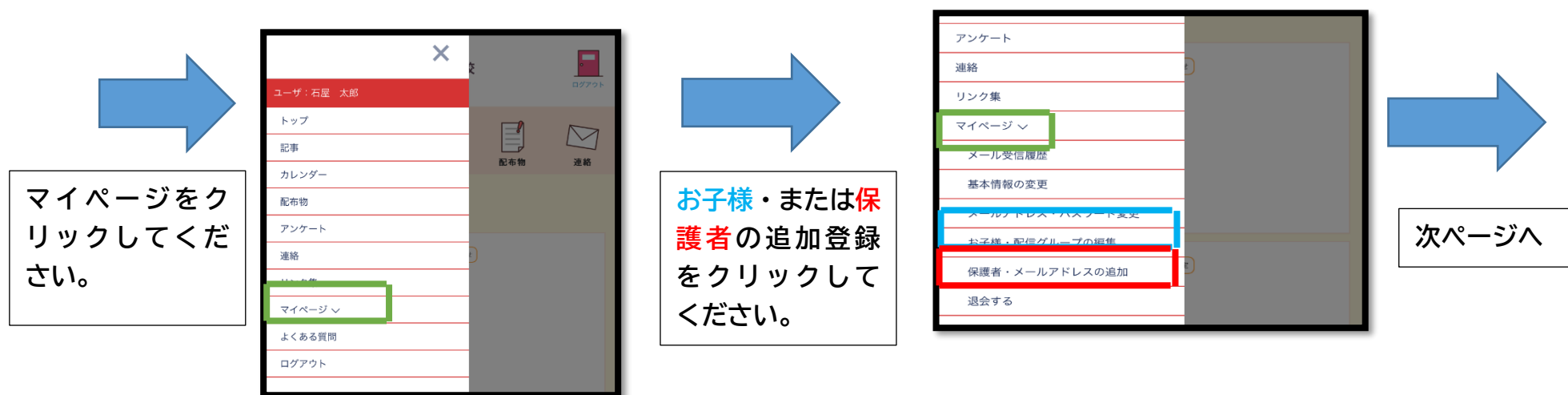
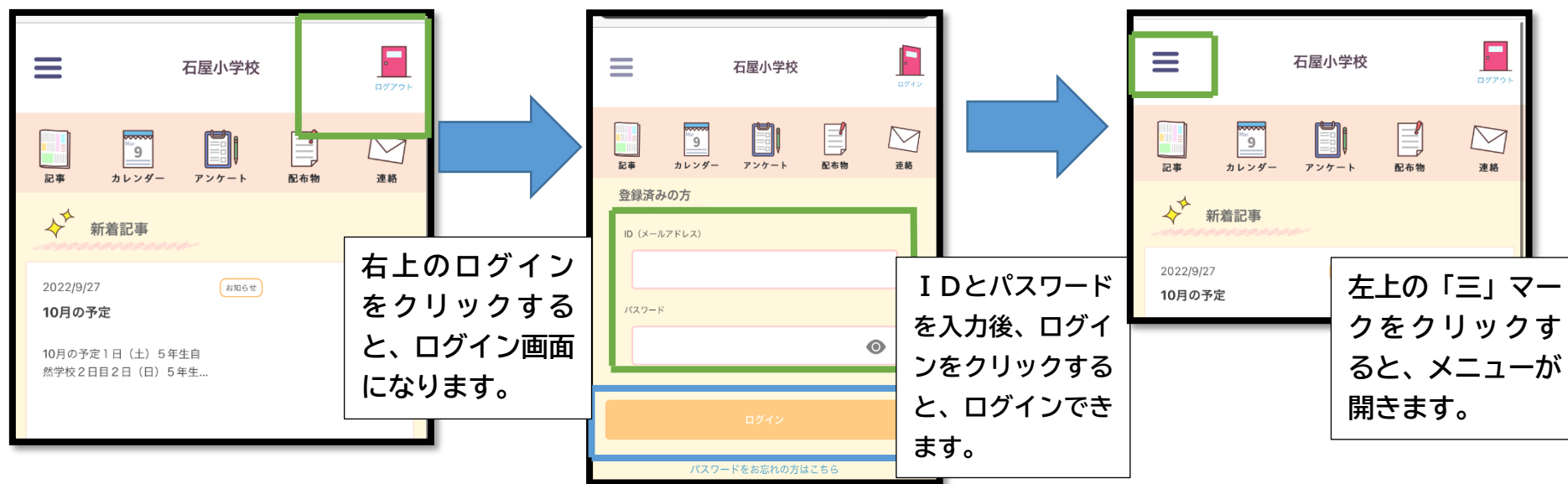


# ◎『こどもあんしんネット』お子様・保護者の追加登録の方法

まずは、こどもあんしんネットの石屋小学校のHPにログインしてください。



石屋小学校

ログアウト

記事 カレンダー アンケート 配布物 連絡

お子様の一覧

編集・削除されたいお子様のお名前を弄してください。

石屋 花子

お子様を追加

「お子様を追加」  
をクリック

石屋小学校

ログアウト

記事 カレンダー アンケート 配布物 連絡

お子様・配信グループの登録

お子様の氏名 必須

石屋 二郎

配信グループ (クラスなど) 必須

グループ選択

R 5 年度新 1 年生

上記でよろしければ、「確認する」ボタンを押してください。  
お子様の一覧に戻る場合は、「戻る」ボタンを押してください。

戻る 確認する

追加したいお子様の  
氏名を入力

配信グループ（お子様  
のクラス）を選択

「確認する」  
をクリック

石屋小学校

ログアウト

記事 カレンダー アンケート 配布物 連絡

お子様・配信グループの登録確認

お子様の氏名

石屋 二郎

配信グループ (クラスなど)

R 5 年度新 1 年生

戻る 登録する

入力した内容が正しければ、「登録  
する」をクリック。  
※さらに追加する場合は同じ手順  
で追加してください。

## ②保護者様の追加登録（別のご家族の方もメールを受信されたい場合）

淡路市立北淡小学校

記事 カレンダー アンケート 配布物 連絡

### 保護者・メールアドレスの追加

新しく追加するメールアドレス・氏名などの個人情報・続柄を入力してください。  
お子様の情報・配信グループは共通となりますので、入力不要です。

メールアドレス（ログインID） **必須**

追加したいメールアドレス

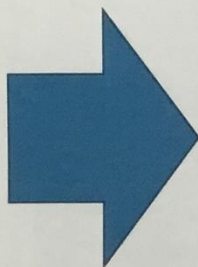
iPhoneをご利用の方は「メール」アプリで受信できるメールアドレスでご登録をお願いします。  
iPhoneの「メッセージ」アプリで受信すると、メールに記載のリンクが無効になる、または文字化けすることがあります。

氏名 **必須**

北淡 花子

続柄 **必須**

母



淡路市立北淡小学校

記事 カレンダー アンケート 配布物 連絡

### 保護者・メールアドレスの追加確認

メールアドレス（ログインID）

追加したいメールアドレス

氏名

北淡 花子

続柄

母

上記でよろしければ、「登録する」ボタンを押してください。  
修正する場合は、「戻る」ボタンを押してください。

戻る 登録する

- ・受信したいメールアドレスを入力
  - ・そのメールアドレスの方の氏名、続柄を入力
- 「確認する」をクリック
- 入力した内容が正しければ、「登録する」をクリック
- 入力したメールアドレスにメールが届きます（次のページへ続く）

## ②保護者様の追加登録（別のご家族の方もメールを受信されたい場合）

【こどもあんしんネット】  
本登録完了のお知らせ ☆

受信トレイ

info@m.aw-ansin.... 15:27

To: [redacted]

北淡小学校にて、こどもあんしんネットの本登録が完了いたしました。

施設ページへ会員IDと仮パスワードでログインのうえ、パスワード変更を行ってください。

【ID（メールアドレス）】  
追加したいメールアドレス

【仮パスワード】  
M1@71V4c  
※有効期限：7日間

【施設ページへのログインはこちらから】  
<https://www.aw-ansin.net/8509/mypage/login/>

※仮パスワードの有効期限が切れた場合は、サポートセンターまでお問い合わせください。

※本メールに心当たりの無い場合は、誠に恐れ入りますが破棄していただけますようお願いいたします。

淡路市立北淡小学校 ログイン

記事 カレンダー アンケート 配布物 連絡

登録済みの方

ID（メールアドレス）  
追加したいメールアドレス

パスワード

ログイン

パスワードをお忘れの方はこちら

新規登録の方

新規登録

淡路市立北淡小学校 ログイン

記事 カレンダー アンケート 配布物 連絡

パスワードの再設定

新しいパスワードを登録していただくと、施設ページへログインできるようになります。  
任意のパスワードを入力し、【登録してログイン】ボタンを押してください。

パスワード

\*8文字以上で大文字・小文字・数字を使用してください

パスワード(確認用)

登録してログイン

届いたメールのURLよりID、仮パスワードを入力してログイン  
→新しいパスワードを入力

「登録してログイン」をクリック

※さらに追加する場合は同じ手順で追加してください

