

太陽の子 東五反田保育園 料金に関するご案内

2016年4月1日改訂
HITOWAキッズライフ株式会社



保育料金

入園金

30,000円

●月26日ご利用コース（月曜日～土曜日のうち、週6回ご利用）

（単位：円）

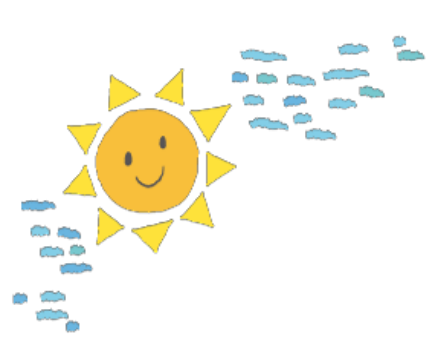
年齢	8時間	9時間	10時間	11時間	12時間	13時間
0歳	76,600	78,200	79,800	81,300	82,900	84,500
1歳	75,600	77,200	78,800	80,300	81,900	83,500
2歳	74,600	76,200	77,800	79,300	80,900	82,500



ひとのために、ひとの力で、ともに明日へ。

HITOWA キッズライフ 株式会社





保育料金

●月16日ご利用コース（月曜日～土曜日のうち、週4回ご利用）

（単位：円）

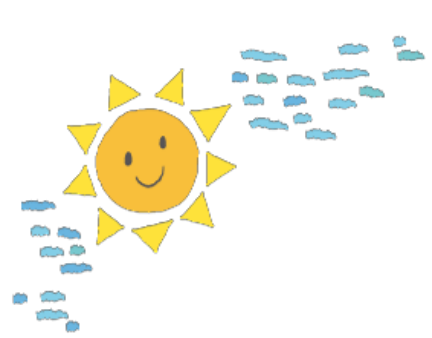
年齢	10時間	11時間	12時間	13時間
0歳	68,200	69,800	71,400	72,900
1歳	67,200	68,800	70,400	71,900
2歳	66,200	67,800	69,400	71,900



ひとのために。ひとの力で。ともに明日へ。

HITOWA キッズライフ 株式会社





保育料金

●月22日ご利用コース（月曜日～土曜日のうち、週5回ご利用）

（単位：円）

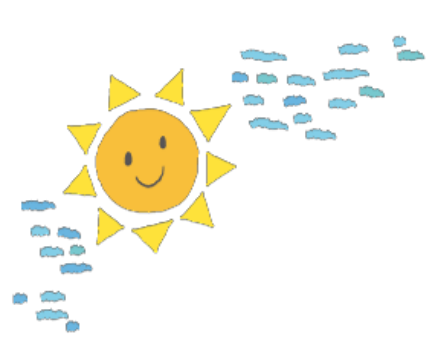
年齢	8時間	9時間	10時間	11時間	12時間	13時間
0歳	66,100	67,700	69,300	70,800	72,400	74,000
1歳	65,100	66,700	68,300	69,800	71,400	73,000
2歳	64,100	65,700	67,300	68,800	70,400	72,000



ひとのために、ひとの力で、ともに明日へ。

HITOWA キッズライフ 株式会社





保育料金

●月16日ご利用コース/月22日ご利用コースで土曜利用を含む場合 (単位：円)

	8時間	9時間	10時間	11時間	12時間	13時間
前ページの料金に加えて	+4,000	+4,500	+5,000	+5,500	+6,000	+6,500

※本料金は、1ヶ月のご利用につき加算されるものです



ひとのために、ひとの力で、ともに明日へ。

HITOWA キッズライフ 株式会社





ご利用いただく前に

- ・月極保育で、兄弟姉妹でのご利用の場合は、入園金はお子さま2人目から半額、上のお子さまの保育料は、20%割引となります。
- ・延長料金は、30分単価500円とします。月220時間以下のご利用で3歳児未満の場合は、80,000円、3歳児以上の場合は、77,000円を上限とします。
- ・保育料には、食事（1回分）おやつ代・ミルク代が含まれています。追加食事1回につき500円が加算されます。
- ・今後、認証取得に伴う東京都との協議により、利用料金は多少変更になることもありますので、ご了承ください。



ひとのために。ひとの力で。ともに明日へ。

HITOWA キッズライフ 株式会社

