



## Rand

### Omotesando

〒150-0001

東京都渋谷区神宮前

4-24-3 神宮前 COURT-C 1F

TEL: 03-6419-7800

Official LINE Account

@RAND\_SPACE

### - 設備・サービス



テーブル 1 脚 (360x170)



テーブル 6 脚 (180x90)



ウッドチェア 16 脚



ロールチェア 18 脚



ソファア椅子 11 脚 (一部例)

プロジェクター、マイク (1 本)、音響システム (Bluetooth 対応)、Wi-Fi、ハンガーラック、フィッティングルーム、ピクチャーワイヤー、スタンド看板 (A4)、傘立て、姿見、キッチン設備、お荷物受取・発送 (同時予約がない場合のみご対応可能)



HP

<https://rand-space.com/pages/omotesando>

• プロジェクターの再生方法 EPSON EB -E01

1. プロジェクターのリモコンをプロジェクター近くに持って行き、電源を入れます。
2. HDMI ケーブルをパソコンに接続します。
3. 映像を選択して再生します。



BOSE FreeSpace 電源ボタン

• 音楽の再生方法 BOSE FreeSpace

[ケーブルを使って接続する方法]

1. BOSE FreeSpace の電源 ON にしてから操作します。
2. Audio ケーブルを手元のデバイスに接続します。
3. 再生します。



[Bluetooth で接続する方法]

1. Bluetooth レシーバー JPRiDE の電源を ON にします。
2. 手元のデバイスから Bluetooth 名「JPRiDE」を選択します。
3. 再生します。

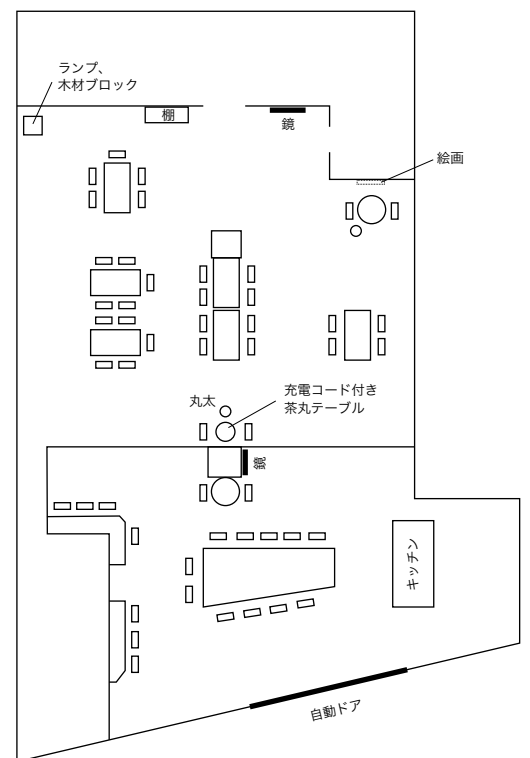


Bluetooth 電源ボタン

- イベント後チェック項目

□レイアウト復帰

以下のレイアウト写真を参照し、テーブル・椅子を設置してください。



**□ 倉庫内へご返却をお願いします。**

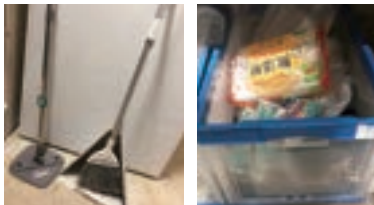
- ・ハンガーラック (ワイヤー、フック、重石、バー)
- ・ピクチャーワイヤー
- ・棚 (棚板、パイプ)
- ・マイク



ワイヤー収納BOX フック収納BOX(右) 重石収納BOX バー、棚板収納エリア

**□ 原状回復および清掃をお願いします。**

- ・壁や床に装飾の跡や剥がれ、破損がないかご確認ください。
- ・ご使用範囲の清掃をお願いします。
- ・キッチンをご利用の場合は使用道具の洗浄、ご返却をお願いします。



フロアワイパー 掃除用品BOX

**□ お忘れ物確認をお願いします。**

- ・フロア
- ・マルチスペース (大)
- ・マルチスペース (小)
- ・お手洗い、洗面所
- ・倉庫
- ・キッチン

**□ 電源 OFF をお願いします。**

- ・エアコン
- ・プロジェクター
- ・音響システム

**□ 消灯をお願いします。**

- ・お手洗い、洗面所
- ・会場全体